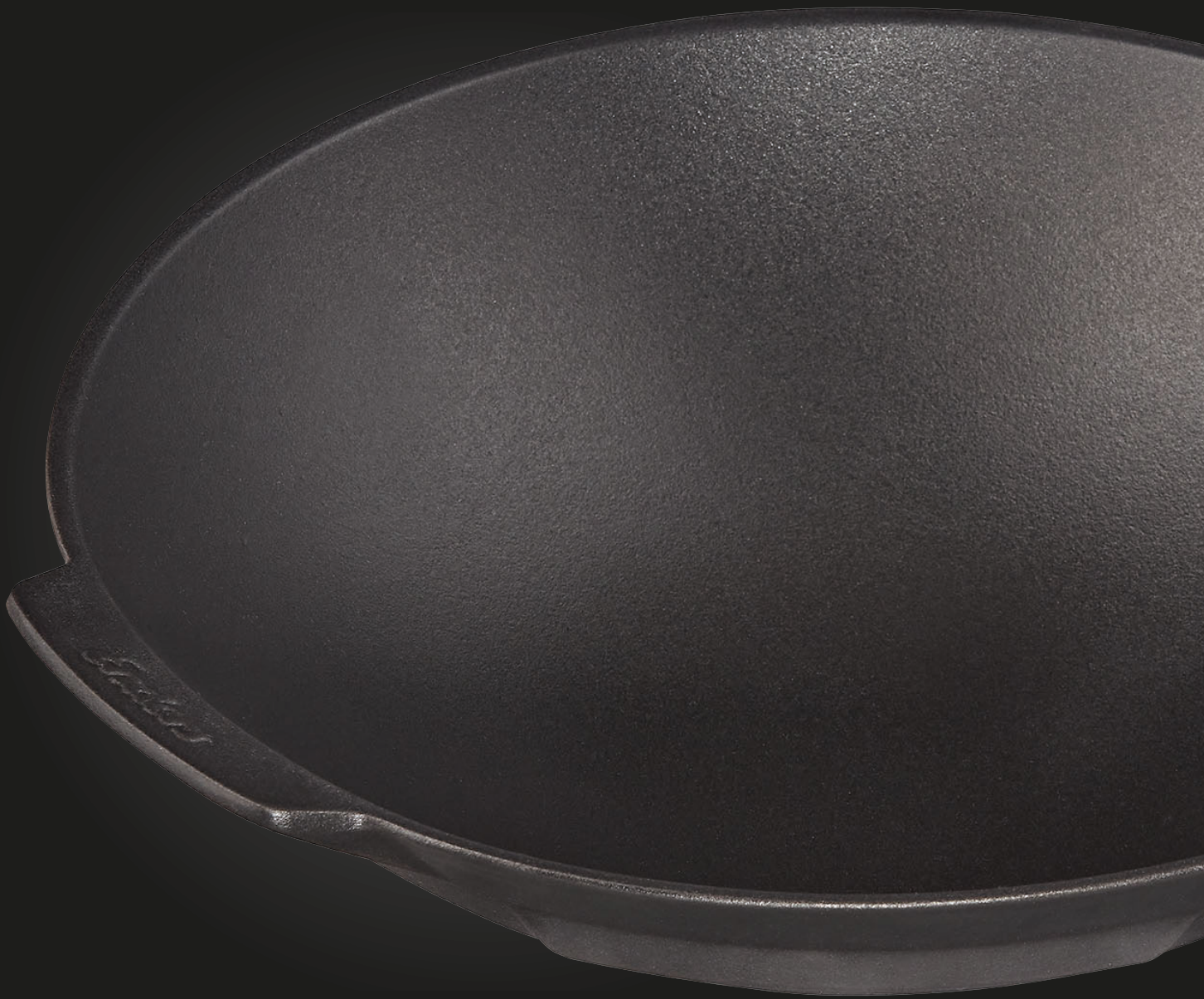


WOK

Enders[®]



SWITCH
GRID

www.enders-germany.com

7797

DE

GEBRAUCHSANLEITUNG

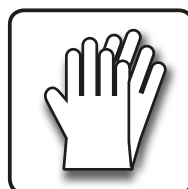
INHALT

ZU DIESEM WOK	3	GASGRILL REINIGEN/WARTEN	19
ZEICHEN IN DIESER ANLEITUNG	3	SICHERHEITSHINWEISE	
GASGRILL AUSPACKEN	4	AUFBEWAHRUNG/TRANSPORT	21
SICHERHEITSHINWEISE LIEFERUMFANG/TEILEBESCHREIBUNG		SICHERHEITSHINWEISE	
GASGRILL MONTIEREN	6	ENTSORGEN	21
SICHERHEITSHINWEISE BENÖTIGTES WERKZEUG/HILFSMITTEL MONTAGEABLAUF		TECHNISCHE DATEN	22
GASFLASCHE ANSCHLIESSEN	14	GARANTIE/GARANTIENACHWEIS	23
SICHERHEITSHINWEISE BENÖTIGTES WERKZEUG/HILFSMITTEL MONTAGEABLAUF		HERSTELLER	24
GASGRILL BETREIBEN	16		
SICHERHEITSHINWEISE GASGRILL EINSCHALTEN GASGRILL AUSSCHALTEN SYMBOLERKLÄRUNG ERSTE-HILFE MASSNAHMEN			

ZEICHEN IN DIESER ANLEITUNG



Dieses Zeichen **warn**t Sie vor möglichen Verletzungen oder Sachschäden sowie Beschädigungen am Gerät.



Tragen Sie bei der Montage **Sicherheitshandschuhe**, um Schnittverletzungen zu vermeiden.



Nützliche **T**ips und **I**nformationen.



Benutzen Sie beim Öffnen der Verpackung **keinen Cutter** oder ähnliche scharfe Gegenstände, um Kratzer am Gerät zu vermeiden.

ZU DIESEM WOK

Herzlichen Glückwunsch zum Kauf dieses Enders Produkts!

Lesen und beachten Sie vor der Verwendung des Produktes diese Gebrauchsanweisung und benutzen Sie das Produkt nur wie in dieser Anleitung beschrieben, damit es nicht versehentlich zu Verletzungen oder Schäden kommt. Bewahren Sie diese Anleitung zum späteren Nachlesen auf.

Bei Weitergabe des Produktes ist auch diese Anleitung mitzugeben. Mit dem SWITCH GRID wird Ihr Grill zu einem Multifunktionsgerät. Der massive, emaillierte Gussrost mit einfach herausnehmbarem Rundelement bietet vielfältige Grillmöglichkeiten durch passende Einsätze von Enders.

AUSPACKEN

SICHERHEITSHINWEISE



- Trotz sorgfältiger Verarbeitung aller Einzelteile, können einzelne Bauteile scharfkantig sein. Tragen Sie deshalb Sicherheitshandschuhe, um Schnittverletzungen zu vermeiden.
- Lebensgefahr durch Erstickten/Verschlucken. Halten Sie das Verpackungsmaterial von Kindern fern und entsorgen Sie es sofort. Bewahren Sie auch Kleinteile außerhalb von deren Reichweite auf.

BETREIBEN

SICHERHEITSHINWEISE



Bevor Sie mit dem Grillen anfangen, sollte der Sicherheitsgedanke immer an vorderster Stelle stehen. Vor jedem Grillen sind daher einige Sicherheitsprüfungen zu beachten.

VERWENDUNGSZWECK

- Nur im Freien verwenden.
- Lesen Sie die Bedienungsanleitung vor Inbetriebnahme des Gerätes.
- Dieses Produkt ist nicht für die Benutzung durch Kinder und Personen mit eingeschränkter Fähigkeit, Geräte zu bedienen, vorgesehen. Es darf nur von Personen benutzt werden, die in der Lage sind, das Produkt sicher zu bedienen.
- **ACHTUNG:** Zugängliche Teile können sehr heiß sein. Kinder fernhalten.

UMGANG MIT DEM WOK

- Tragen Sie stets Grill-Handschuhe, wenn Sie mit dem Enders SWITCH GRID und den zugehörigen Einsätzen hantieren.
- Der Wok kann sehr heiß werden.
- Der Wok sollte nicht fallengelassen werden, da er zerbrechen kann.
- Bitte beachten Sie, dass die emaillierte Oberfläche des Wok bei Verwendung von metallischem Grillbesteck beschädigt werden kann.

VOR DER ERSTEN BENUTZUNG



Bevor Sie den Wok das erste Mal verwenden, sollte beides gründlich mit mildem, warmem Seifenwasser gereinigt werden. Trocknen Sie die Einzelteile mit Küchenpapier oder einem weichen Stofftuch ab.

WOK EINSETZEN

- Entfernen Sie zuerst die Flammabdeckung, setzen Sie daraufhin den Wok in die vorgesehenen Mulden im SWITCH GRID ein.
- Legen Sie die emaillierten Gussteile sanft ineinander, um eine Beschädigung der Oberfläche zu vermeiden.

Der Wok kann auch direkt auf dem Grillrost oder anderen Wärmequellen genutzt werden. Für Induktionsfelder ist dieser nicht geeignet.

WOK VORHEIZEN

Je nach Gericht muss der Wok bei geschlossener Garhaube ausreichend vorgeheizt werden. Erst dann entfaltet das massive, emaillierte Gusseisen seine Materialvorteile einer sehr guten Wärmeaufnahme und -speicherung sowie einer gleichmäßigen Hitzeverteilung. Nach 10-15 Minuten ist das Vorheizen abgeschlossen, sodass dem Grillvergnügen mit der dem Wok nichts mehr im Wege steht.

WOK EINBRENNEN

Selbstverständlich kann der Wok bedenkenlos verwendet werden, ohne dass dieser eingebrannt werden muss. Wir empfehlen dennoch das Einbrennen des emaillierten Gusseisens, um den natürlichen Antihafteffekt einer Patina nutzen zu können.

1. Reiben/Pinseln Sie den Wok mit hoch erhitzbarem Bratöl ein und erhitzen Sie ihn bis das Öl anfängt zu rauchen.
2. Sobald der Wok etwas abgekühlt ist, wischen Sie sie ihn mit Küchenpapier ab.

Diesen Vorgang können Sie nach Bedarf wiederholen. Der Wok erhält somit den gewünschten Antihaft-Effekt. Dieser erleichtert das Wenden des Grillguts und die spätere Reinigung.

REINIGUNG

SICHERHEITSHINWEISE



- Der WOK wird sehr heiß. Lassen Sie ihn vollständig abkühlen, bevor Sie ihn reinigen.



Zur Reinigung entnehmen Sie den Wok aus Ihrem Grill . Bitte beachten Sie, dass der gusseiserne Einsatz nicht in die Spülmaschine gegeben werden darf.

Wir empfehlen Ihnen die Reinigung mit unserem Enders-Grillrost-Reiniger. Alternativ kann der Wok mit mildem, warmem Seifenwasser gereinigt werden. Zum Entfernen angebackener Partikel empfiehlt sich vorheriges Einweichen. Anschließend sollte der Wok mit klarem Wasser abgespült werden.

Wenn eine Patina erzeugt wurde, ist jedoch von einer Reinigung mit Seifenwasser abzuraten, um diese Schicht nicht zu beschädigen.

Mit der richtigen Pflege und Benutzung schmeckt im Wok zubereitetes Grillgut besonders aromatisch und das Grillen wird durch den Antihaft-Effekt der Patina erleichtert.

ENTSORGUNG



Die Produktverpackung besteht aus recyclingfähigen Materialien, die der Wiederverwertung zugeführt werden können.

Entsorgen Sie diese sortenrein in den bereitgestellten Sammelbehältern. Wenn Sie sich vom Artikel trennen möchten, werfen Sie diesen nicht in den Hausmüll. Fragen Sie Ihr örtliches Entsorgungsunternehmen oder Ihre kommunale Verwaltung nach Möglichkeiten einer umweltgerechten und ressourcenschonenden Entsorgung.

GARANTIE



Wir übernehmen für **3 Jahre** die **Garantie** auf Funktion des Gerätes. Voraussetzung für die Garantieleistung ist eine ordnungsgemäße Behandlung des Gerätes und ein offizieller Nachweis des Kaufdatums.

Die Garantie erlischt nach Ablauf der Garantiezeit oder sofort, wenn eigenständig Veränderungen am Gerät durchgeführt wurden. An Bauteilen, die vom Hersteller oder seinem Vertreter versiegelt wurden, dürfen keine Manipulationen durchgeführt werden!

Sollte Ihr Produkt trotz unserer Qualitätskontrollen einmal einen Defekt aufweisen, dann bringen Sie es bitte nicht zurück zum Einzelhändler, sondern setzen Sie sich direkt mit Enders in Verbindung. So können wir eine schnelle Reklamationsbearbeitung gewährleisten.

Service:

www.enders-germany.com

Kaufbeleg anheften

Bitte ausfüllen und Garantiekarte sowie Kaufbeleg für Rückfragen aufbewahren!

Modellname

Artikelnummer Hersteller

Seriennummer (siehe Rückseite Gerät)

Kaufdatum

Kaufort

HERSTELLER

Enders Colsman AG

Brauck 1

D-58791 Werdohl, Deutschland

Tel +49 (0) 2392 - 9782 222

**Zur Produktverbesserung behalten wir uns farbliche
und technische Änderungen vor.**