

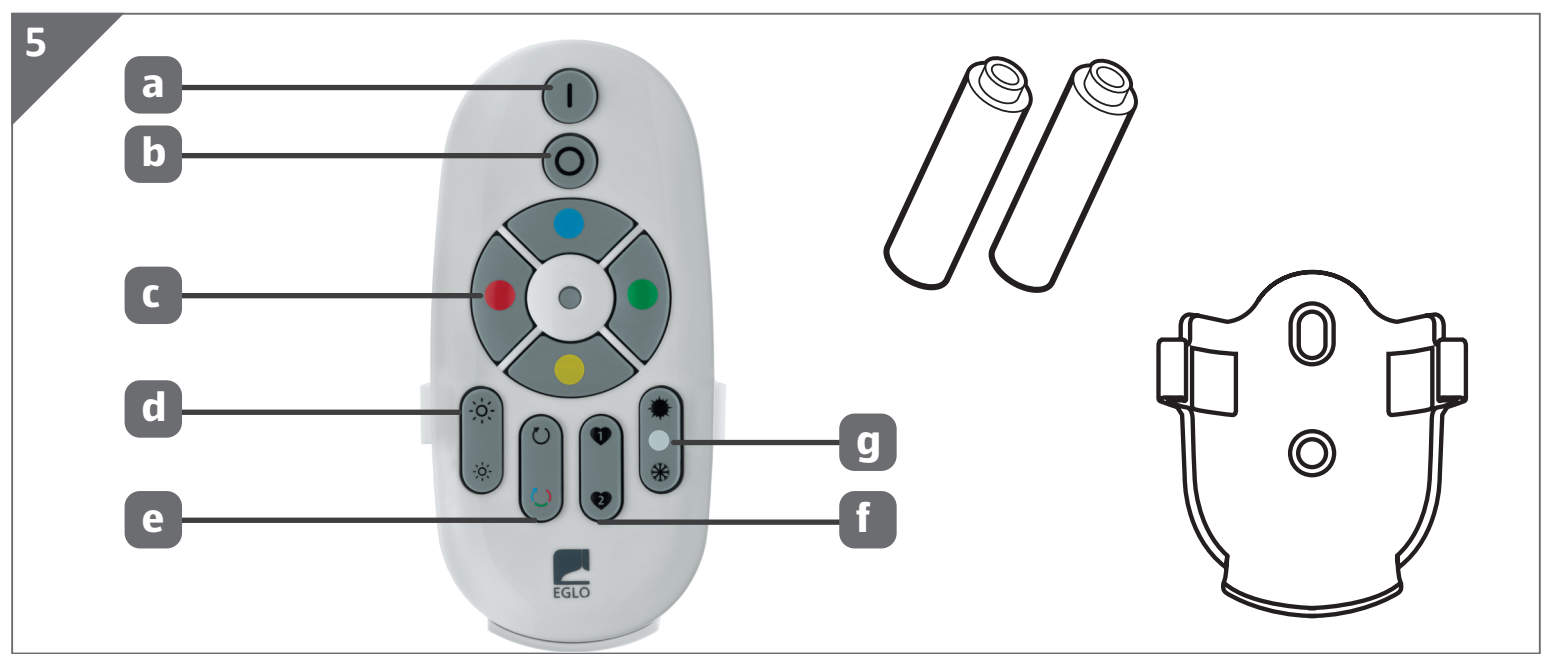
Lieferumfang/Geräteteile

- 1** 1x LED-Deckenleuchte
- 2** 1x Montagerahmen
- 3** 2x Dübel
- 4** 2x Schrauben
- 5** 1x Fernbedienung inkl. Halterung und 2 Batterien 1,5V, Typ AAA

Technische Daten

Leuchte:

Modell:	55773
Artikelnummer:	1009566
Spannung:	220-240V~, 50/60Hz
Max. Leistung:	LED Max. 37,6W
Schutzklasse:	II, schutzisoliert
Schutzart:	IP20
Lichtfarbe:	ca. 2700-6500K
Farbwiedergabeindex:	Ra≥80
Betriebsfrequenzen	
Fernbedienung und Empfänger:	2,4GHz
Sendeleistung:	6±2dBm



(Abb. 5) Fernbedienung

- a** EIN
- b** AUS
- c** Farbauswahl
- d** Helligkeit
- e** Lichteffekte
- f** Als Favorit speichern
- g** Abstimmbares Weiß (keine Funktion bei "dimmbare" Funktion)




QR Code scannen, um direkt zum Appdownload zu gelangen

Fernbedienung


Leuchte mit der Fernbedienung koppeln

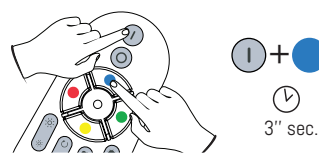
1. **a** für 3 Sekunden drücken, sobald die Leuchte blinkt, ist sie mit der Fernbedienung verbunden.

Leuchte mit der App koppeln

1. Laden Sie sich die Awox Smartcontrol App auf Ihr Smartphone.
2. Koppeln Sie die Leuchte mit der App. Folgen Sie hierzu den Anweisungen des Wizards unter „Meine Geräte“ . Wenn die Leuchte 3x blinkt und weiß leuchtet, ist sie verbunden.

Fernbedienung mit der App verbinden

1. Folgen Sie den Anweisungen des Wizards unter „Meine Controller“ .
2. Halten Sie die Tasten **a** und **c** (blau) gleichzeitig für 3 Sekunden gedrückt, um die Fernbedienung in den Smartphone Modus zu schalten.



Farbe auswählen

1. Halten Sie die Taste **c** mit der gewünschten Farbe für 3 Sekunden gedrückt.

Übergangsfarbe auswählen


1. Drücken Sie mehrmals auf die Taste **c** mit der gewünschten Farbe.

Als Favorit festlegen

1. Halten Sie die eine der beiden Favoritentasten **f** für 3 Sekunden lang gedrückt, wenn das Licht Ihren Wünschen entspricht.

Allgemeines

Bedienungsanleitung lesen und aufbewahren

 Diese Bedienungsanleitung gehört zu dieser LED-Deckenleuchte (im Folgenden nur „Leuchte“ genannt). Sie enthält wichtige Informationen zur Inbetriebnahme und Handhabung.

Lesen Sie die Bedienungsanleitung, insbesondere die Sicherheitshinweise, sorgfältig durch, bevor Sie die Leuchte einsetzen. Die Nichtbeachtung dieser Bedienungsanleitung kann zu schweren Verletzungen oder zu Schäden an der Leuchte führen. Die Bedienungsanleitung basiert auf den in der Europäischen Union gültigen Normen und Regeln. Beachten Sie im Ausland auch landesspezifische Richtlinien und Gesetze. Bewahren Sie die Bedienungsanleitung für die weitere Nutzung auf.

Wenn Sie die Leuchte an Dritte weitergeben, geben Sie unbedingt diese Bedienungsanleitung mit.

Zeichenerklärung

Die folgenden Symbole und Signalwörter werden in dieser Bedienungsanleitung, auf der Leuchte oder auf der Verpackung verwendet.



WARNUNG!

Dieses Signalsymbol/-wort bezeichnet eine Gefährdung mit einem mittleren Risikograd, die, wenn sie nicht vermieden wird, den Tod oder eine schwere Verletzung zur Folge haben kann.



VORSICHT!

Dieses Signalsymbol/-wort bezeichnet eine Gefährdung mit einem niedrigen Risikograd, die, wenn sie nicht vermieden wird, eine geringfügige oder mäßige Verletzung zur Folge haben kann.

HINWEIS!

Dieses Signalwort warnt vor möglichen Sachschäden.



Dieses Symbol gibt Ihnen nützliche Zusatzinformationen zum Zusammenbau oder zum Betrieb.



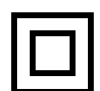
Konformitätserklärung (siehe Kapitel „Konformitätserklärung“ auf Seite 3): Mit diesem Symbol gekennzeichnete Produkte erfüllen alle anzuwendenden Gemeinschaftsvorschriften des Europäischen Wirtschaftsraums.



Das Symbol „GS“ steht für Geprüfte Sicherheit. Produkte, die mit diesem Zeichen gekennzeichnet sind, entsprechen den Anforderungen des deutschen Produktsicherheitsgesetzes (ProdSG).



Die Leuchte darf ausschließlich in Innenräumen verwendet werden.



Dieses Symbol kennzeichnet die Leuchte als Gerät der Schutzklasse II.



Die Leuchte ist über die Fernbedienung und das Smartphone dimmbar.



Die Deckenleuchte ist nicht geeignet für externe Dimmer und elektronische Schalter.

Sicherheit

Bestimmungsgemäßer Gebrauch

Die Leuchte ist als Beleuchtung in Wohnräumen konzipiert und eignet sich ausschließlich für den Betrieb im Innenbereich, in trockenen und geschlossenen Räumen. Die Leuchte ist ausschließlich für den Privatgebrauch bestimmt und nicht für den gewerblichen Bereich geeignet. Die Leuchte ist für Deckenmontage für den Einsatz in trockenen Innenräumen (nicht für Feuchträume und im Außenbereich) ausgelegt. Die Elektrofachkraft, die die Leuchte installiert, hat darauf zu achten, dass die Leuchte nicht auf feuchtem oder leitendem Untergrund installiert wird. Verwenden Sie die Leuchte nur wie in dieser Bedienungsanleitung beschrieben. Jede andere Verwendung gilt als nicht bestimmungsgemäß und kann zu Sachschäden oder sogar zu Personenschäden führen. Die Leuchte ist kein Kinderspielzeug. Der Hersteller oder Händler übernimmt keine Haftung für Schäden, die durch nicht bestimmungsgemäßen oder falschen Gebrauch entstanden sind.

Sicherheitshinweise



WARNUNG!

Stromschlaggefahr!

Fehlerhafte Elektroinstallation oder zu hohe Netzspannung können zu Stromschlägen führen.

- Die Montage darf nur durch eine autorisierte Elektrofachkraft vorgenommen werden.
- Die entsprechenden Normen sind bei der Montage anzuwenden.
- Es dürfen nur die vom Hersteller vorgesehenen Teile Verwendung finden.
- Vor der elektrischen Installation oder der Reinigung muss die Leuchte vom Stromkreis getrennt werden.
- Die Leuchte darf nicht mit einer defekten/beschädigten Leitung betrieben werden.
- Öffnen Sie das Gehäuse nicht, sondern überlassen Sie die Reparatur Fachkräften. Wenden Sie sich dazu an eine Fachwerkstatt.
- Bei eigenständig durchgeführten Reparaturen, unsachgemäßem Anschluss oder falscher Bedienung sind Haftungs- und Garantieansprüche ausgeschlossen.
- Bei Reparaturen dürfen nur Teile verwendet werden, die den ursprünglichen Gerätedaten entsprechen. In dieser Leuchte befinden sich elektrische und mechanische Teile, die zum Schutz gegen Gefahrenquellen unerlässlich sind.
- Die Lichtquelle dieser Leuchte ist nicht austauschbar. Sollte die Lichtquelle am Ende ihrer Lebensdauer ausfallen, muss die gesamte Leuchte ersetzt werden.
- Halten Sie Flüssigkeit von der Leuchte fern.
- Verwenden Sie die Leuchte nur in Innenräumen. Betreiben Sie die Leuchte nie in Feuchträumen oder im Regen.
- Sorgen Sie dafür, dass Kinder keine Gegenstände in die Leuchte hineinstecken.
- Lassen Sie die Leuchte während des Betriebs nicht unbeaufsichtigt.
- Schalten Sie die Leuchte aus und trennen Sie sie von der Stromversorgung, wenn Sie sie reinigen, während eines Gewitters oder wenn eine Störung auftritt.



WARNUNG!

Gefahren für Kinder und Personen mit verringerten physischen, sensorischen oder mentalen Fähigkeiten (beispielsweise teilweise Behinderte, ältere Personen mit Einschränkung ihrer physischen und mentalen Fähigkeiten) oder Mangel an Erfahrung und Wissen (beispielsweise ältere Kinder).

- Diese Leuchte kann von Kindern ab acht Jahren

und darüber sowie von Personen mit verringerten physischen, sensorischen oder mentalen Fähigkeiten oder Mangel an Erfahrung und Wissen benutzt werden, wenn sie beaufsichtigt oder bezüglich des sicheren Gebrauchs der Leuchte unterwiesen wurden und die daraus resultierenden Gefahren verstehen. Kinder dürfen nicht mit der Leuchte spielen. Reinigung und Benutzerwartung dürfen nicht von Kindern ohne Beaufsichtigung durchgeführt werden.

- Halten Sie Kinder jünger als acht Jahre von der Leuchte und der Anschlussleitung fern.
- Lassen Sie Kinder nicht mit der Verpackungsfolie spielen. Kinder können sich beim Spielen darin verfangen und ersticken.



WARNUNG!

Verbrennungs- und Brandgefahr!

Während des Gebrauchs werden Teile der Leuchte warm.

- Es dürfen keine Gegenstände an die Leuchte gehängt werden. Die Leuchte darf unter keinen Umständen durch wärmedämmende Abdeckungen oder ähnlichen Werkstoffen abgedeckt werden.



VORSICHT!

Verletzungsgefahr!

Das Licht der Leuchte ist sehr hell. Sie können Ihre Augen schädigen, wenn Sie direkt in das Licht blicken.

- Schauen Sie niemals direkt in das Licht der Leuchte.
- Richten Sie die Leuchte nicht auf die Augen von anderen Menschen oder Tieren.
- Betrachten Sie die Leuchte nicht mit optischen Geräten.

HINWEIS!

Beschädigungsgefahr!

Unsachgemäßer Umgang mit der Leuchte kann zu Beschädigungen führen.

- Setzen Sie die Leuchte niemals hoher Temperatur (Heizung etc.) oder Witterungseinflüssen (Regen etc.) aus.
- Tauchen Sie die Leuchte zum Reinigen niemals in Wasser und verwenden Sie zur Reinigung keinen Dampfreiniger.
- Verwenden Sie die Leuchte nicht mehr, wenn sie beschädigt ist. Ersetzen Sie beschädigte Bauteile nur durch passende Originalersatzteile.

Sicherer Umgang mit Batterien

 **VORSICHT!**

Explosionsgefahr!

Batterien können brennbare Stoffe enthalten. Bei unsachgemäßer Behandlung können Batterien auslaufen, sich stark erhitzen, entzünden oder gar explodieren.

- Halten Sie Batterien von Kindern fern. Batterien können bei Verschlucken lebensgefährlich sein. Wurde eine Batterie verschluckt, muss sofort medizinische Hilfe in Anspruch genommen werden.
- Sollten Batterien verschluckt worden sein, muss sofort ein Arzt aufgesucht werden.
- Laden Sie niemals Batterien (es sei denn, dies ist ausdrücklich angegeben).
- Vermischen Sie keine neuen und alten Batterien oder Batterien unterschiedlichen Typs. Dies könnte bei Ihrem Gerät zu Fehlfunktionen führen. Darüber hinaus würde sich die schwächere Batterie zu stark entladen.
- Vertauschen Sie niemals die Polarität.
- Entladen Sie die Batterien niemals durch hohe Leistungsabgabe.
- Schließen Sie die Batterien niemals kurz.
- Setzen Sie Batterien niemals übermäßiger Wärme wie durch Sonnenschein, Feuer oder dergleichen aus!
- Zerlegen oder verformen Sie die Batterien nicht. Ihre Hände oder Finger könnten verletzt werden oder Batterieflüssigkeit könnte in Ihre Augen oder auf Ihre Haut gelangen. Sollte dies passieren, spülen Sie die entsprechenden Stellen mit einer großen Menge klaren Wassers und suchen Sie umgehend Ihren Arzt auf.
- Vermeiden Sie starke Stöße und Erschütterungen.
- Reinigen Sie bei Bedarf Batterie- und Gerätekontakte vor dem Einlegen.
- Entfernen Sie verbrauchte Batterien sofort aus dem Gerät.
- Entfernen Sie die Batterien aus Ihrem Gerät, wenn dieses über einen längeren Zeitraum nicht benutzt wird. Isolieren Sie die Kontakte der Batterien mit einem Klebestreifen, wenn Sie Batterien lagern oder entsorgen wollen.

Erstinbetriebnahme

Leuchte und Lieferumfang prüfen

HINWEIS!

Beschädigungsgefahr!

Wenn Sie die Verpackung unvorsichtig mit einem scharfen Messer oder anderen spitzen Gegenständen öffnen, kann die Leuchte

beschädigt werden.

- Gehen Sie beim Öffnen vorsichtig vor.
1. Nehmen Sie die Leuchte aus der Verpackung.
 2. Entfernen Sie das Verpackungsmaterial und sämtliche Schutzfolien.
 3. Prüfen Sie, ob die Lieferung vollständig ist (siehe Kapitel Lieferumfang/Geräteteile).
 4. Kontrollieren Sie, ob die Leuchte oder die Einzelteile Schäden aufweisen. Ist dies der Fall, benutzen Sie die Leuchte nicht. Wenden Sie sich über die auf der Garantiekarte angegebene Serviceadresse an den Hersteller.

Leuchte montieren (Abbildung B)

 **WARNUNG!**

Stromschlaggefahr!

Die Montage darf nur durch eine Elektrofachkraft erfolgen. Dabei sind die geltenden Installationsvorschriften zu beachten.

- Achten Sie darauf, dass während der Montage keine verdeckten elektrischen Leitungen beschädigt werden. Es ist auf die Lage und Richtung der Hausleitung zu achten, bevor die Löcher für die Deckenhalterungen aus Metal gebohrt werden, bzw. die Leuchte befestigt wird.
- Stellen Sie sicher, dass die Sicherung der Leitung ausgeschaltet ist, bevor die Installation der Leuchte bzw. evtl. Wartungsarbeiten durchgeführt werden.
- Die Installation der Leuchte darf nur im spannungsfreien Zustand vorgenommen werden. Schalten Sie dazu die elektrische Netzleitung spannungsfrei (Stromkreissicherung abschalten) und sichern Sie diese vor unberechtigtem Wiedereinschalten (Abbildung A)!
- Überprüfen Sie die Netzleitung auf Spannungsfreiheit.

HINWEIS!

Beschädigungsgefahr!

Durch unsachgemäße Montage können Sie die Leuchte beschädigen.

- Legen Sie die Leuchte während der Montage auf eine weiche Unterlage, wie z. B. eine Decke, um eine Beschädigung der Oberflächen zu vermeiden.



Hinweis: Dieses Gerät wurde getestet und entspricht den Grenzwerten für einen Empfänger der Kategorie 2 nach ETSI EN 300 328V2.1.1. Diese Grenzwerte sollen einen angemessenen Schutz gegen schädliche Störungen in einer Wohnanlage bieten.

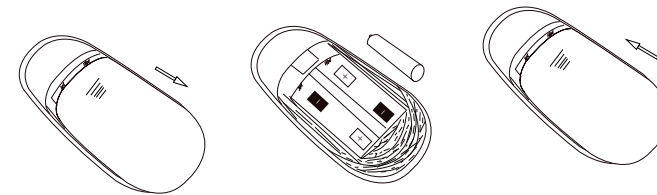
Dieses Gerät reagiert empfindlich auf andere Geräte, die absichtlich Radiofrequenzenergie im Bereich von 2402-2480 MHz erzeugen, die zu der Instabilität bei der Verwendung der Fernbedienung führen kann. Es gibt jedoch keine Garantie dafür, dass in einer bestimmten Installation keine Störungen auftreten. Wenn dieses Gerät von den schädlichen Interferenzen von einem anderen Funkgerät zum Funkgerät betroffen ist, kann dies dadurch festgestellt werden, dass das entspre-

chende Gerät aus- und eingeschaltet wird. Der Benutzer wird aufgefordert, die Störung durch eine oder mehrere der folgenden Maßnahmen zu beheben:

- Schalten Sie die Störungsausrüstung aus.
- Erhöhen Sie den Abstand zwischen den Störgeräten.
- Wenden Sie sich an den Händler oder einen erfahrenen Radio- / Fernsehtechniker.

Batterien in die Fernbedienung einlegen

1. Zum Batteriewechsel ziehen Sie die Abdeckung nach unten ab.
2. Legen Sie die mitgelieferten Batterien oder gleichartige Batterien vom Typ AAA ein. Achten Sie beim Einsetzen der Batterien auf die richtige Polarität.
3. Schieben Sie die Abdeckung zurück auf die Fernbedienung.



Reinigung

HINWEIS!

Kurzschlussgefahr!

In das Gehäuse eingedrungenes Wasser oder andere Flüssigkeiten

können einen Kurzschluss verursachen.

- Achten Sie darauf, dass kein Wasser oder andere Flüssigkeiten in das Gehäuse gelangen.
- Reinigen Sie die Leuchte nur von außen.

HINWEIS!

Beschädigungsgefahr!

Unsachgemäßer Umgang mit der Leuchte kann zu Beschädigungen führen.

- Verwenden Sie keine aggressiven Reinigungsmittel, Bürsten mit Metall- oder Nylonborsten sowie keine scharfen oder metallischen Reinigungsgegenstände, wie Messer, harte Spachtel und dergleichen. Diese können die Oberflächen beschädigen.
1. Trennen Sie die Leuchte vor der Reinigung vom Stromkreis.
 2. Lassen Sie die Leuchte vollständig abkühlen.
 3. Wischen Sie die Leuchte mit einem leicht angefeuchteten Tuch ab.
 4. Wischen Sie alle Teile vollständig trocken.

Aufbewahrung

Alle Teile müssen vor dem Aufbewahren vollkommen trocken sein.

- Bewahren Sie die Leuchte stets an einem trockenen Ort auf.
- Schützen Sie die Leuchte vor direkter Sonneneinstrahlung.
- Lagern Sie die Leuchte für Kinder unzugänglich bei einer Lagertemperatur zwischen 5 °C und 20 °C (Zimmertemperatur).

Konformitätserklärung



Hiermit erklärt EDI Light, dass diese Leuchte Model 55773 und Fernbedienung der Richtlinie 2014/53/EU entspricht. Der vollständige Text der EU-Konformitätserklärung ist unter folgenden Internetadressen verfügbar: www.edi-light.com

Entsorgung

Verpackung entsorgen



Entsorgen Sie die Verpackung sortenrein. Geben Sie Pappe und Karton zum Altpapier, Folien in die Wertstoffsammlung.



Beachten Sie die Kennzeichnung der Verpackungsmaterialien bei der Abfalltrennung, diese sind gekennzeichnet mit Abkürzungen (a) und Nummern (b) mit folgender Bedeutung: 1-7: Kunststoffe / 20-22: Papier und Pappe / 80-98: Verbundstoffe.

Leuchte entsorgen



(Anwendbar in der Europäischen Union und anderen europäischen Staaten mit Systemen zur getrennten Sammlung von Wertstoffen)

Altgeräte dürfen nicht in den Hausmüll!

Sollte die Leuchte einmal nicht mehr benutzt werden können, so ist jeder Verbraucher **gesetzlich verpflichtet**,

Altgeräte getrennt vom Hausmüll, z. B. bei einer Sammelstelle seiner Gemeinde/seines Stadtteils, abzugeben. Damit wird gewährleistet, dass Altgeräte fachgerecht verwertet und negative Auswirkungen auf die Umwelt vermieden werden. Deswegen sind Elektrogeräte mit dem hier abgebildeten Symbol gekennzeichnet.

Batterien entsorgen



Verbrauchte Batterien gehören nicht in den Hausmüll! Die Batterien müssen bei einer Sammelstelle für Altbatterien abgegeben werden. Entsorgen Sie die Fernbedienung getrennt von den Batterien.