

MULTIMEDIA PC



Dieses Informationsblatt ist Bestandteil der Bedienungsanleitung, lesen Sie die Bedienungsanleitung vollständig und aufmerksam durch, dieses Informationsblatt ersetzt keine Bedienungsanleitung. Lesen Sie das Kapitel Sicherheit in der Bedienungsanleitung bevor Sie beginnen und beachten Sie die ausführlichen Hinweise zum Aufbau und Anschluss.

Lieferumfang

Überprüfen Sie die Vollständigkeit der Lieferung und benachrichtigen Sie uns innerhalb von 14 Tagen nach dem Kauf, falls die Lieferung nicht komplett ist. Geben Sie hierzu unbedingt die Seriennummer an.

Mit dem von Ihnen erworbenen PC haben Sie folgende Komponenten erhalten:

- PC und Anschlusskabel
- Tastatur (WELL PARK; Modell: KB313U) (optional)
- Maus (WELL PARK; Modell: MA105U) (optional)
- Softwarepaket (OEM-Betriebssystem Windows 10; Antivirensoftware, PowerRecovery) (optional)
- Dokumentation



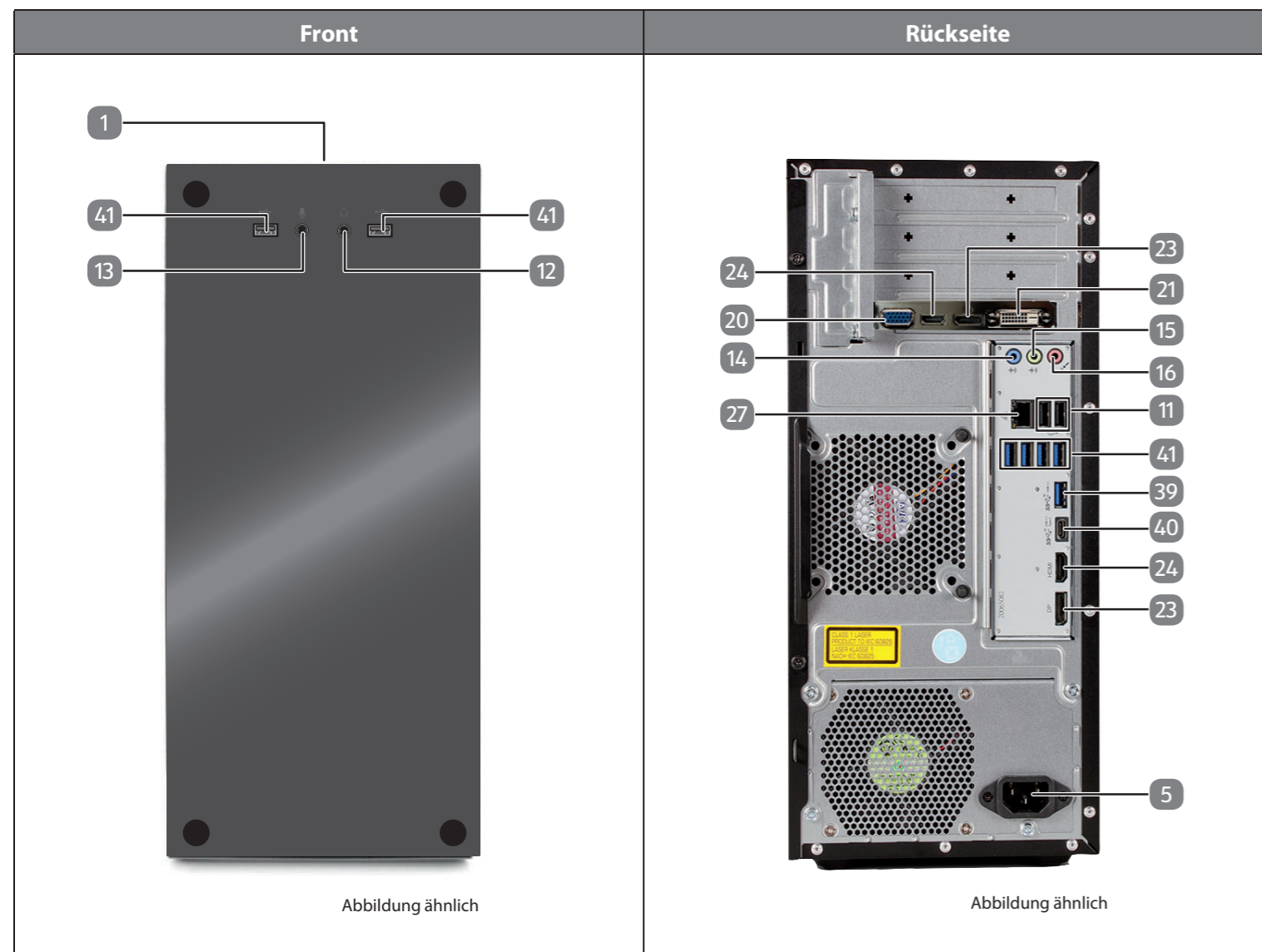
GEFAHR!

Erststichungsgefahr!

Verpackungsfolien können verschluckt oder unsachgemäß benutzt werden, daher besteht Erststichungsgefahr!

▶ Halten Sie das Verpackungsmaterial, wie z.B. Folien oder Plastikbeutel von Kindern fern.

Übersicht der Anschlüsse



| POS | Beschreibung der Komponenten |
|-----|---|
| 1 | Ein-/Ausschalter / Betriebsanzeige |
| 5 | Stromversorgung (Netzkabelanschluss & Netzschalter - optional) |
| 11 | USB 2.0-Anschlüsse - optional |
| 12 | Kopfhöreranschluss |
| 13 | Mikrofonanschluss |
| 14 | Audioeingang / Lautsprecher RS (rear out)* - optional |
| 15 | Kopfhöreranschluss / Lautsprecher FS (front out)* - optional |
| 16 | Mikrofonanschluss / Lautsprecher CS/SS (center/subwoofer out)* - optional |
| 20 | Monitoranschluss VGA - optional |
| 21 | Monitoranschluss DVI-D - optional |
| 23 | DisplayPort - optional |
| 24 | HDMI-Anschluss HDMI - optional |
| 27 | Netzwerk LAN (RJ-45) |
| 39 | USB 3.2-Anschlüsse Gen 2 10Gbps (Type-A) - optional |
| 40 | USB 3.2-Anschlüsse Gen 2 10Gbps (Type-C) - optional |
| 41 | USB 3.2-Anschlüsse Gen 1 5Gbps (Type-A) - optional |

Wichtige Hinweise zu den Abbildungen



Die Übersicht enthält, mit einem Sternchen * gekennzeichnet, Anschlüsse mit einer Doppelbelegung, die jeweilige Konfiguration wird über die Software gesteuert.

Falls Anschlüsse mit einer Schutzkappe verdeckt sind, stehen diese in der jeweiligen Konfiguration nicht zur Verfügung.

EU - Konformitätsinformation



Hiermit erklärt die MEDION AG, dass das PC System der Richtlinie 2014/53/EU entspricht.

- Öko-Design Richtlinie 2009/125/EG
- RoHS-Richtlinie 2011/65/EU.

Der vollständige Text der EU-Konformitätserklärung ist unter der folgenden Internetadresse verfügbar:

www.medion.com/conformity.

Bedingt durch den 5 GHz-Frequenzbereich der eingebauten Wireless LAN Lösung ist der Gebrauch in den EU-Ländern (s. Tabelle) nur innerhalb von Gebäuden gestattet. Beachten Sie stets die jeweilige Gesetzeslage im Einsatzland.



| | | | | | | | | | | |
|----|----|----|----|----|----|----|----|----|----|----|
| AT | BE | BG | CZ | DK | EE | FR | DE | IS | IE | IT |
| EL | ES | CY | LV | LI | LT | LU | HU | MT | NL | NO |
| PL | PT | RO | SI | SK | TR | FI | SE | CH | UK | HR |

AT = Österreich, BE = Belgien, CZ = Tschechien, DK = Dänemark, EE = Estland, FR = Frankreich, DE = Deutschland, IS = Island, IE = Irland, IT = Italien, ES = Spanien, EL = Griechenland, CY = Zypern, LV = Lettland, LT = Litauen, LU = Luxemburg, HU = Ungarn, MT = Malta, NL = Niederlande, NO = Norwegen, HR = Kroatien, PT = Portugal, RO = Rumänien, SI = Slovenien, SK = Slowakei, TR = Türkei, FI = Finnland, SE = Schweden, CH = Schweiz, UK = Vereintes Königreich, PL = Polen

MULTIMEDIA PC

Allgemeine technische Daten

| Umgebungsbedingungen | | |
|--|---------------------------------|------------------------|
| Betriebstemperatur | +5 °C bis +30 °C | |
| Lagertemperatur | -40 °C bis +65 °C | |
| Zulässige Luftfeuchtigkeit | 20 – 80 % (nicht kondensierend) | |
| Informationen zum WLAN/Bluetooth® - optional | | |
| Modell | Intel AX200 / AX201 | |
| Frequenzbereich: | 2,4 GHz/ 5 GHz | |
| WLAN Standard: | 802.11 a/b/g/n/ac/ax | |
| WLAN Verschlüsselung: | WEP/WPA/WPA2/WPA3 | |
| Frequenzbereich/MHz | Kanal | max. Sendeleistung/dBm |
| 2400 - 2483,5 (Bluetooth®) | | 14,4 |
| 2400 - 2483,5 (WLAN 2,4 GHz) | 1 - 13 | 19,4 |
| 5150 - 5250 (WLAN 5 GHz) | 36 - 48 | 22,1 |
| 5250 - 5350 (WLAN 5 GHz) | 52 - 64 | 22,1 |
| 5470 - 5725 (WLAN 5 GHz) | 100 - 140 | 22,1 |
| 5735 - 5835 (WLAN 5 GHz) | 149 - 165 | 13,6 |
| Informationen zum WLAN/Bluetooth® - optional | | |
| Modell | Intel AC9560 | |
| Frequenzbereich: | 2,4 GHz/ 5 GHz | |
| WLAN Standard: | 802.11 a/b/g/n/ac | |
| WLAN Verschlüsselung: | WEP/WPA/WPA2 | |
| Frequenzbereich/MHz | Kanal | max. Sendeleistung/dBm |
| 2400 - 2483,5 (Bluetooth®) | | 13,5 |
| 2400 - 2483,5 (WLAN 2,4 GHz) | 1 - 13 | 20 |
| 5150 - 5250 (WLAN 5 GHz) | 36 - 48 | 22,8 |
| 5250 - 5350 (WLAN 5 GHz) | 52 - 64 | 22,8 |
| 5470 - 5725 (WLAN 5 GHz) | 100 - 140 | 22,8 |
| 5735 - 5835 (WLAN 5 GHz) | 149 - 165 | 13,95 |

| Informationen zum WLAN/Bluetooth® - optional | | |
|--|-------------------|------------------------|
| Modell | Intel AC3165 | |
| Frequenzbereich: | 2,4 GHz/ 5 GHz | |
| WLAN Standard: | 802.11 a/b/g/n/ac | |
| WLAN Verschlüsselung: | WEP/WPA/WPA2 | |
| Frequenzbereich/MHz | Kanal | max. Sendeleistung/dBm |
| 2400 - 2483,5 (Bluetooth®) | | 9,08 |
| 2400 - 2483,5 (WLAN 2,4 GHz) | 1 - 13 | 19,95 |
| 5150 - 5250 (WLAN 5 GHz) | 36 - 48 | 21,89 |
| 5250 - 5350 (WLAN 5 GHz) | 52 - 64 | 21,89 |
| 5470 - 5725 (WLAN 5 GHz) | 100 - 140 | 22,19 |

Impressum

Copyright © 2020
 Stand: 16. Juli 2020, 11:51 AM
 Alle Rechte vorbehalten.

Dieses Datenblatt und die Bedienungsanleitung ist urheberrechtlich geschützt.
 Vervielfältigung in mechanischer, elektronischer und jeder anderen Form ohne die schriftliche Genehmigung des Herstellers ist verboten.
 Das Copyright liegt bei der Firma:

MEDION AG
Am Zehnthof 77
45307 Essen
Deutschland

Bitte beachten Sie, dass die oben stehende Anschrift keine Retourenanschrift ist. Kontaktieren Sie zuerst immer unseren Kundenservice.