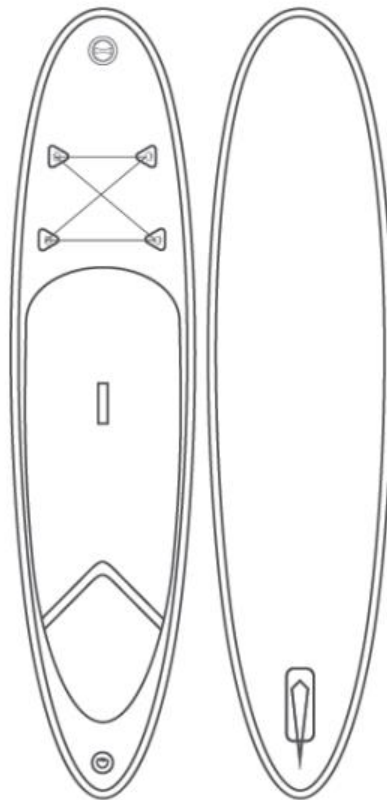


Montage- und Bedienungsanleitung Stand Up Paddle Board



ACHTUNG: Lesen Sie diese Anleitung vor der Montage und Inbetriebnahme vollständig und sorgfältig durch. Sie enthält wichtige Informationen zur Montage und Verwendung.

Inhaltsverzeichnis

Lieferumfang	3
Symbolerklärung	4
Sicherheitshinweise	5
Entsorgungshinweis	6
Aufbau	7-8
Abbau	9
Luftentweichung vermeiden	10
Gewährleistung	11

Lieferumfang



Menge	Beschreibung
1	Aufblasbares SUP
1	Paddel
1	Finne
1	Pumpe
1	Reparatur- Set (PVC + Kleber + Kreuzschlüssel)
1	Rucksack
1	Spulenleine
1	Sitz
1	Fußstütze

Symbolerklärung



WARNUNG

Das Warn-Symbol weist Sie auf Gefahren hin, bei denen Unfälle oder Beschädigungen auftreten können. Bevor Sie den entsprechenden Montageschritt ausführen, lesen Sie den entsprechenden Hinweis neben dem Symbol.



INFO

Das Info-Symbol gibt Ihnen wichtige Hinweise und weist Sie auf Probleme während des Montagevorganges hin. Beachten Sie diese bevor der entsprechende Montageschritt durchgeführt wird, um Probleme zu verstehen und vermeiden zu können.

Allgemeines

Die Montage und Bedienungsanleitung gehört zu dem Stand Up Paddle Boars: Sie enthält wichtige Informationen zur Montage und Verwendung. Lesen Sie die Montageanleitung, insbesondere die Sicherheitshinweise sorgfältig durch, bevor Sie das Board benutzen. Benutzen Sie den Artikel nur wie in dieser Anleitung beschrieben, damit es nicht versehentlich zu Verletzungen oder Schäden kommt. Sollten Sie das Gerät an Dritte weitergeben, ist diese Montageanleitung mit zu überreichen.

Bestimmungsgemäßer Gebrauch

Der Artikel ist ausschließlich für den privaten Gebrauch bestimmt und nicht für den gewerblichen Einsatz geeignet. Verwenden Sie das Stand Up Paddle Board nur wie in dieser Montage und Bedienungsanleitung beschrieben. Jede andere Verwendung gilt nicht als bestimmungsgemäß und kann zu Sachschäden oder Personenschäden führen. Der Hersteller übernimmt keine Haftung für Schäden, die durch nicht bestimmungsgemäßen oder falschen Gebrauch entstanden sind.



Sicherheitshinweise

- Bitte überprüfen Sie das Produkt vor jeder Verwendung sorgfältig, um Abnutzungen oder undichte Stellen festzustellen
- Verwenden Sie das SUP nicht, wenn Sie Beschädigungen feststellen.
- Die Verwendung des SUP's setzt den Benutzer unerwarteten Risiken und Gefahren aus. Der Benutzer muss sich diesen Risiken bewusst sein und sie verstehen.
- Die Verwendung des SUP's, bedeutet, die Sicherheitshinweise dieser Anleitung einzuhalten.
- Verwenden Sie das SUP nie, wenn Sie unter Einfluss von Alkohol, Drogen oder Medikamenten stehen.
- Bevor Sie los Paddeln, überprüfen Sie zuvor die Wettervorhersage, um die Wetterlage zu kennen.
- Verwenden Sie das Produkt in der Nähe des Ufers und achten Sie auf natürliche Faktoren, wie Wind, Ebbe, Flut und Unterströmungen.
- Verwenden Sie das SUP nie bei Gewitter.
- Surfen Sie nicht auf Gewässer, die Sie nicht gut kennen.
- Eine unregelmäßige Lastverteilung auf dem Brett kann zu einem Umsturz und als Folge dessen zum Ertrinken führen.
- Überprüfen Sie regelmäßig den Druck und falls nötig, lassen sie Luft aus dem Brett.



Gefahr für Kinder

- Halten Sie Kinder von Verpackungsmaterialien fern. Es besteht u.a. Erstickungsgefahr !
- Nicht für Kinder unter 6 Jahren.



Warnhinweise

Bitte beachten Sie folgende Hinweise um lange Freude am Ihrem SUP zu haben:

- PSI \leq 15 PSI Bitte beachten Sie den korrekten Druck, wenn Sie die elektrische Pumpe verwenden; füllen Sie nicht zu viel Luft ein.
- Verwendung der Pumpe: Die Seite ist mit „OUT“ markiert für den Lufteinlass, die andere Seite ist mit „IN“ gekennzeichnet und für den Luftablass. Die Luft kann schnell entweichen (nur wenn der Druck einen bestimmten PSI-Wert erreicht hat, wird der Druckmesser diesen erfassen und die Nadel bewegen/drehen, normalerweise bei 5 PSI)
- Setzen Sie das Brett nicht starker Sonne für einen längeren Zeitraum aus, um Wärmeverzug zu verhindern.
- Das SUP darf nicht mit scharfen und heißen Gegenständen in Berührung kommen
- Lassen Sie Ihr Board nicht für eine unnötige Zeit in der Sonne liegen.



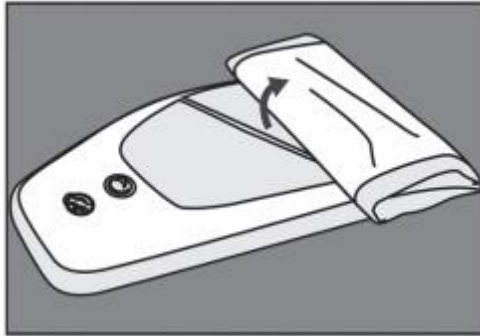
Entsorgungshinweis

- Entsorgen Sie das Verpackungsmaterial gemäß der gültigen nationalen Vorschriften.
- Entsorgen Sie die Kartonagen und Schmutzverpackungen aus Plastik separat und fachgerecht.
- Unsere Verpackungen sind aus umweltfreundlichen Materialien hergestellt. Sie können recycelt werden und somit als wertvolle Rohstoffe dienen. Nicht mehr benötigte Verpackungen können daher der örtlichen Abfallentsorgung zugeführt werden.

Aufbau

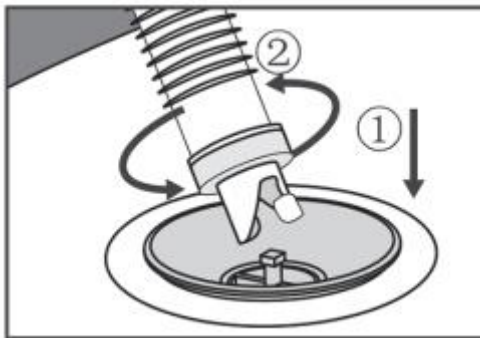
Schritt 1 : Entrollen

Legen Sie das SUP vollständig aus und achten Sie beim Ausrollen darauf, dass sich keine spitzen und heißen Gegenstände auf dem Untergrund befinden.



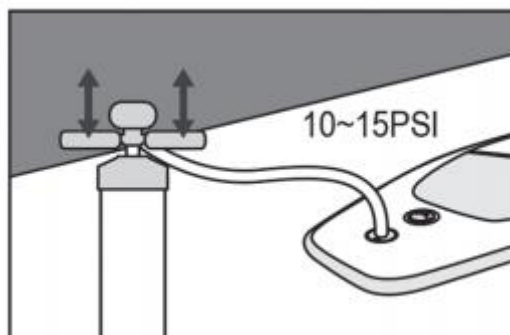
Schritt 2: Pumpverbindung

Schließen Sie den Schlauch der mitgelieferten Pumpe samt Dichtungsring am Ventil an und lassen sich einrasten, indem Sie den Pumpstutzen drehen.



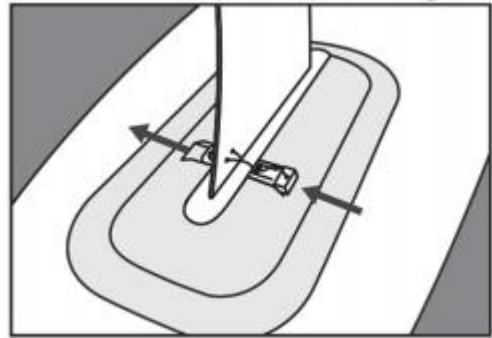
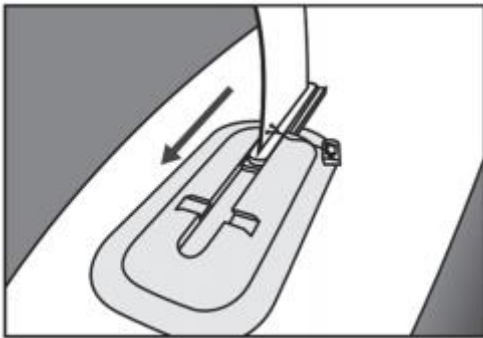
Schritt 3: Aufblasen

Pumpen Sie das Board mit der mitgelieferten Handpumpe auf. Wir empfehlen die Pumpe mit beiden Füßen zu fixieren.



Schritt 4: Finne

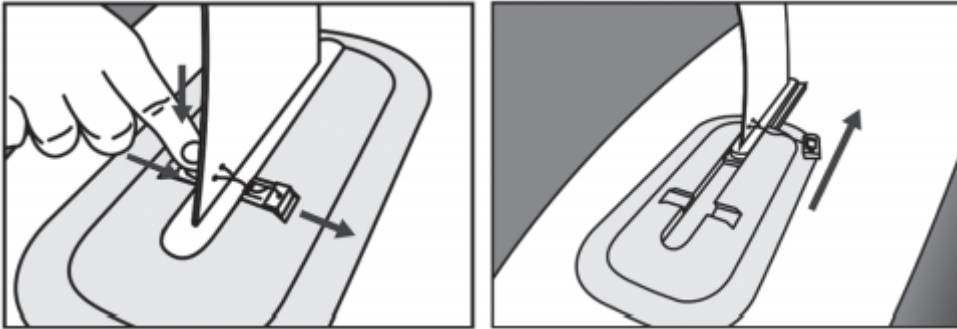
Schieben Sie die Finne in die Schiene und sichern Sie diesen mit dem Sicherheitsklipp.



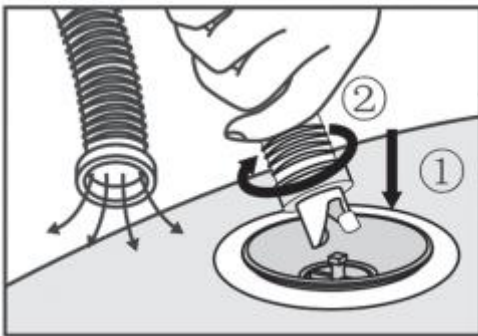
Abbau

Schritt 1: Clip entfernen

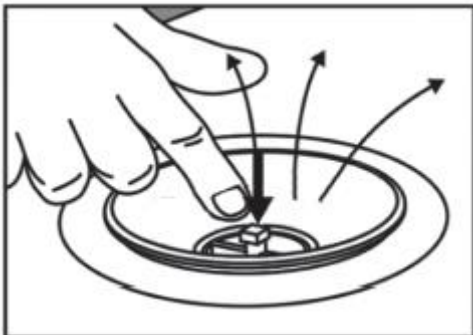
Demontieren Sie die Finne.



Schritt 2: Drücken für Luftablass



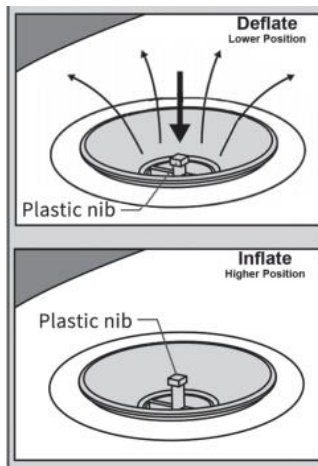
Schritt 3: Gesamte Luft ablassen



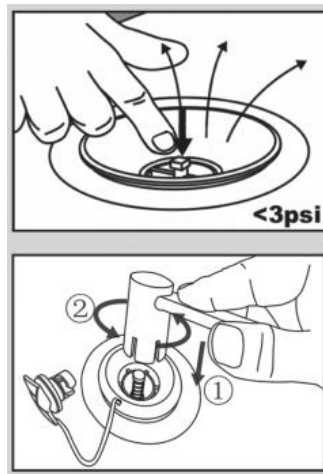
Luftentweichung vermeiden

Fall	Lösung
Luft entweicht oder lässt sich nicht einpumpen	Überprüfen Sie bitte zuerst die Position des Plastikstifts und achten darauf, dass er sich in der oberen Position befindet.
Ventil sitzt locker	Bitte verwenden Sie den Kreuzschlüssel, um das Ventil fest zu ziehen
Ventil ist defekt	Nutzen Sie den Kreuzschlüssel, um das Ventil auszutauschen

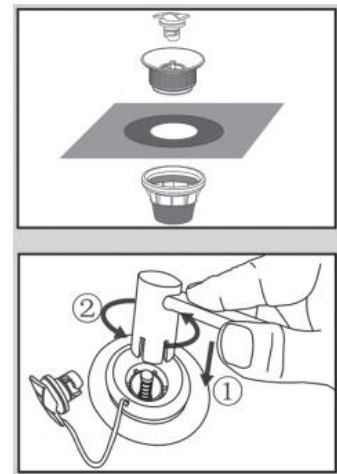
Fall 1:



Fall 2:



Fall 3:



Gewährleistung

Es bestehen die gesetzlichen Mängelhaftungs- und Gewährleistungsrechte ab Kaufdatum.
Im Falle von Mängeln an diesem Produkt wenden Sie sich bitte schriftlich an den Verkäufer:

Home Deluxe GmbH

Schanzweg 2

32312 Lübbecke

info@hoom-deluxe-gmbh.de

Reklamationen, die aufgrund unsachgemäßer Montage oder Nutzung entstehen, sind von der Gewährleistung ausgeschlossen.

Im Zuge von Produktverbesserungen behalten wir uns technische und optische Veränderungen am Artikel vor.