

Exklusive 3 x AAA; 1,5 V



E0040024

ES

- Encendido
- Apagado
- Aumento de luz (presionar brevemente - graduado; mantener presionado - continuo)
- Disminución de luz (Presionar brevemente - 9 grados; mantener presionado - continuo)
- Mezcla con blanco (más) cuando (color presionar brevemente- 9 grados, mantener presionado - continuo)
- Mezcla con blanco (menos) cuando (color presionar brevemente - 9 grados; mantener presionado - continuo)
- Azul
- Verde
- Rojo
- Cambio de color automático (aprox. 100 segundos)
- Parar el color en cada situación
- 2700 K
- 3000 K
- 4000 K
- 5000 K
- TV- Simulación (no regulable) - cambio de colores al azar

- Fogata (no regulable) - suaveamente palpitante luz roja con cambio de color suave
- Relax (regulable) - 2300 K (2700 K mezclado con rojo), estático
- Puesta de sol (no regulable) - cambio de color, tonos rojos
- Fiesta (no regulable) - cambio de color rápido, aprox. 7 segundos
- Colores pastel- color degradado (no regulable)
- Bosque (no regulable) - color degradado en verde
- Mar (no regulable) - color degradado en azul
- Modo sueño 2700 K (después de 10 minutos, continuado atenuá 10%, después de 10 minutos, constante, luego se apaga)
- Luz nocturna - 2700 K, continuo atenuá a 5 %
- Despertar - 2700 K, comienzo 10 %, dentro de los 10 minutos la luz aumenta al 100 %
- Luz de trabajo - 4000 K (regulable)

IT

- Acceso
- Spento
- Aumenta la luminosità (pressione breve - a livelli; pressione prolungata - continuo)
- Ridurre la luminosità (pressione breve - 9 livelli; pressione prolungata - continuo)
- Aggiunta del bianco (maggiore intensità) (colore pressione breve - 9 livelli, pressione prolungata - continuo)
- Aggiunta del bianco (meno intensità) (colore pressione breve - 9 livelli, pressione prolungata - continuo)
- Blu
- Verde
- Rosso
- Cambio di colore automatico (ca. 100 secondi).
- Stop colore in qualsiasi situazione
- 2700 K
- 3000 K
- 4000 K
- 5000 K
- Simulatore di TV (non dimmerabile) - cambio casuale di colori

- Fuoco da campo (non dimmerabile) - effetto oscillante, luce rossastra con leggero cambio cromatico
- Relax (dimmerabile) - 2300 K (2700 K con l'aggiunta di rosso), statica
- Sunset (non dimmerabile) - cambio cromatico, tonalità rosse
- Party (non dimmerabile) - rapido cambio cromatico, circa 7 secondi
- Sfumature color pastello (non dimmerabile)
- Foresta (non dimmerabile) - sfumatura tonalità verdi
- Mare (non dimmerabile) - sfumatura tonalità blu
- Modalità sonno 2700 K (dopo 10 minuti costantemente oscurata al 10%, dopodiché costante per 10 minuti, poi si spegne)
- Luce notturna - 2700 K, costantemente oscurata a 5 %
- Sveglia - 2700 K, inizia con 10 %, nel giro di 10 minuti l'intensità luminosa raggiunge il 100%
- Luce di lavoro - 4000 K (dimmerabile)

GB

- On
- Off
- Dimming up (short pressure – steps; long pressure – continuous)
- Dimming down (short pressure - 9 steps; long pressure continuous)
- White admixture (more) with (colour short pressure - 9 steps, long pressure – continuous)
- White admixture (less) with (colour short pressure - 9 steps; long pressure – continuous)
- Blue
- Green
- Red
- Automatic colour change (approx. 100 seconds)
- Colour stop in every situation
- 2,700 K
- 3,000 K
- 4,000 K
- 5,000 K
- TV simulation (not dimmable) – randomly changing colours

TR

- Açık
- Kapalı
- Aydınlatma (kısa basma - Kademeler; uzun basma - kademesiz)
- Karartma (kısa basma - 9 kademe; uzun basma - kademesiz)
- Beyaz katma (daha fazla) (renk kısa basma - 9 kademe; uzun basma - kademesiz)
- Beyaz katma (daha az) (renk kısa basma - 9 kademe; uzun basma - kademesiz)
- Mavi
- Yeşil
- Kırmızı
- Otomatik renk değişimi (yakl. 100 saniye)
- Her durumda renk duruşu
- 2700 K
- 3000 K
- 4000 K
- 5000 K
- TV simülasyonu (aydınlatma/karartma yok)- tesadüfen değişen renkler

- On
- Off
- Dimming up (short pressure – steps; long pressure – continuous)
- Dimming down (short pressure - 9 steps; long pressure continuous)
- White admixture (more) with (colour short pressure - 9 steps, long pressure – continuous)
- White admixture (less) with (colour short pressure - 9 steps; long pressure – continuous)
- Blue
- Green
- Red
- Automatic colour change (approx. 100 seconds)
- Colour stop in every situation
- 2,700 K
- 3,000 K
- 4,000 K
- 5,000 K
- TV simulation (not dimmable) – randomly changing colours

- Camp fire (not dimmable) – slightly pulsating, reddish light with slight colour change
- Relax (dimmable) – 2,300 K (2,700 K mixed with red), static
- Sunset (not dimmable) – colour change, reds
- Party (not dimmable) – quick colour change, approx. 7 seconds
- Mélange de blanc (diminuer) (not dimmable)
- Forest (not dimmable) – colour gradient in greens
- Sea (not dimmable) – colour gradient in blues
- Sleep mode 2,700 K (after 10 minutes continuously dimmed to 10%, after that 10 minutes constant, then Off)
- Nightlight – 2,700 K, continuously dimmed to 5 %
- Wake up – 2,700 K, begins with 10 %, within 10 minutes the light is dimmed up to 100 %
- Workplace light – 4,000 K (dimmable)

FR

- Marche
- Arrêt
- Augmenter l'intensité lumineuse (appui bref - niveaux; appui long - continu)
- Diminuer l'intensité lumineuse (appui bref - 9 niveaux; appui long continu)
- Mélange de blanc (augmenter) en appuyant brièvement sur la couleur - 9 niveaux, appui long - continu)
- Bleu
- Vert
- Rouge
- Changement automatique de la couleur (env. 100 secondes)
- Arrêt de la couleur en toutes circonstances
- 2700 K
- 3000 K
- 4000 K
- 5000 K
- Stimulation-TV (pas dimmable) – Changement de couleur au hasard

- Feu de camp (pas dimmable) – lumière qui circule, rougeâtre avec léger changement de couleurs
- Relax (dimmable) - 2300 K (2700 K avec mélange de rouge), statique
- Sunset (pas dimmable) – changement de couleur, tons rouges
- Ambiance de Fête (pas dimmable) – changement de couleurs plus rapide, env. 7 secondes
- Couleurs pastel-séquence de couleurs (pas dimmable)
- Forêt (pas dimmable) – Séquence de couleurs tons verts
- Mer (pas dimmable) – Séquence de couleurs tons bleus
- Mode veille 2700 K (après 10 minutes, la luminosité baisse continuellement de 10%, ensuite reste constante pendant 10 minutes avant de s'éteindre complètement)
- Veilleuse – 2700 K, graduation en continu à 100%
- Réveil – 2700 K, commence à 10%, en 10 min. la graduation augmente à 100%
- Eclairage de travail – 4,000 K (graduable)

NL

- Aan
- Uit
- Omhoog dimmen (korte druk – niveaus; lange druk – zonder niveaus)
- Omlaag dimmen (korte druk – 9 niveaus; lange druk – druk zonder niveaus)
- Wit bijmengen (meer) bij (kleur korte druk – 9 niveaus; lange druk - zonder niveaus)
- Wit bijmengen (minder) bij (kleur korte druk – 9 niveaus; lange druk - zonder niveaus)
- Blauw
- Groen
- Rood
- Automatische kleurverandering (ca. 100 seconden)
- Keulenstop in elke situatie
- 2700 K
- 3000 K
- 4000 K
- 5000 K
- TV- simulatie (niet dimbaar) – toevallig wisselende kleuren

- Kampvuur (niet dimbaar) – lichtjes pulserend, roodachtig licht met een lichte kleurenverandering
- Relax (dimbaar) - 2300 K (2700 K met rood bijgemengd), statisch
- Sunset (niet dimbaar) – kleurenwissel, rode tonen
- Party (niet dimbaar) – snelle kleurenwissel, ca. 7 seconden
- Pastelkleurenverloop (niet dimbaar)
- Bos (niet dimbaar) – kleurenverloop groene tonen
- Zee (niet dimbaar) – kleurenverloop blauwe tonen
- Slaapmodus 2700 K (na 10 minuten constant op 10%, gedimd, daarna 10 minuten constant, daarna uit)
- Nachtlicht - 2700 K, constant op 5 % gedimd
- Wakker worden - 2700 K, begint met 10 %, binnen 10 minuten wordt het licht tot 100 % omhoog gedimd
- Werklicht - 4000 K (dimbaar)

DK

- Tændt
- Slukket
- Førag lysstyrke (kort tryk - trin; langt tryk - trinløst)
- Dæmpning (kort tryk - 9 trin; langt tryk - trinløst)
- Hvidt-iblanding (meget) ved (farve kort tryk - 9 trin, langt tryk - trinløst)
- Hvidt-iblanding (mindre) ved (farve kort tryk - 9 trin, langt tryk - trinløst)
- Blåt
- Grønt
- Rødt
- Automatisk farveskift (ca. 100 sekunder)
- Farvestop i enhver situation
- 2700 K
- 3000 K
- 4000 K
- 5000 K
- TV-simulation (kan ikke dæmpes) – tilfældige, skiftende farver

- Lejrbål (kan ikke dæmpes) – let pulserende, pulserende, rødligt lys med let farveskift
- Afslappende (kan dæmpes) - 2300 K (2700 K med rødt iblandet), vedvarende
- Solnedgang (kan ikke dæmpes) – farveskift, rødtoner
- Party (kan ikke dæmpes) – hurtigt farveskift, ca. 7 sekunder
- Pastelfarve-farveforløb (kan ikke dæmpes)
- Skov (kan ikke dæmpes) - farveforløb grønne toner
- Hav (kan ikke dæmpes) – farveforløb blåtoner
- Sovemodus 2700 K (efter 10 minutter kontinuerligt dæmpet til 10%, derefter efter 10 minutter konstant, derefter slukket)
- Natlys - 2700 K, vedvarende dæmpet til 5 %
- Vågner op - 2700 K, starter med 10%, inden for 10 minutter lyset er dæmpet til 100%
- Arbejdslys - 4000 K (dæmpbar)

FI

- Päälle kytkeytminen
- Pois kytkeytminen
- Valon lisääminen (lyhyt painallus - asteittainen; pitkä painallus - yhtäläinen)
- Valon vähentäminen (lyhyt painallus - 9 astetta; pitkä painallus yhtäläinen)
- Valkoisen värin lisääminen (enemmän) (lyhyt painallus väriin - 9 astetta, pitkä painallus - yhtäläinen)
- Valkoisen värin lisääminen (vähemmin) (lyhyt painallus väriin - 9 astetta, pitkä painallus - yhtäläinen)
- Sininen
- Vihreä
- Punainen
- Automaattinen värin vaihto (noiin 100 sekuntia)
- Värin pysäytys joka tilanteessa
- 2700 K
- 3000 K
- 4000 K
- 5000 K
- TV- simulaatio (ei säädettävissä) – sattumallisesti vaihtuvat värit

PL

- Włączenie
- Wyłączenie
- Przyciemnienie (krótkie naciśnięcie – stopniowo; długie naciśnięcie – płynnie)
- Rozjaśnienie (krótkie naciśnięcie – 9 stopni; długie naciśnięcie – 9 stopni, długie naciśnięcie – płynnie)
- Domieszka światła białego (więcej): krótkie naciśnięcie – 9 stopni, długie naciśnięcie – 9 stopni, długie naciśnięcie – płynnie
- Domieszka światła białego (mniej): krótkie naciśnięcie – 9 stopni, długie naciśnięcie – 9 stopni, długie naciśnięcie – płynnie
- Światło niebieskie
- Światło zielone
- Światło czerwone
- Automatyczna zmiana barw (ok. 100 sekund)
- Zatrzymanie zmiany barw w każdej sytuacji
- 2700 K
- 3000 K
- 4000 K
- 5000 K
- Symulacja TV (nie podlega regulacji natężenia) – przypadkowe zmiany barw
- Ognisko obozowe (nie podlega regulacji natężenia) – delikatnie pulsujące,

- czerwonawe światło z łagodnymi zmianiami barw
- Relax (podlega regulacji natężenia) – 2300 K (2700 K z domieszką światła czerwonego), poziom statyczny
- Sunset (nie podlega regulacji natężenia) – zmiany barw, odcienie czerwieni
- Party (nie podlega regulacji natężenia) – szybka zmiana barw, co ok. 7 sekund
- Gradient barw pastelowych (nie podlega regulacji natężenia)
- Las (nie podlega regulacji natężenia) – gradient odcieni zielonych
- Morze (nie podlega regulacji natężenia) – gradient odcieni niebieskich
- Tryb snu – 2700 K (po 10 minutach sukcesywne przyciemnienie do poziomu 10%, potem stały poziom przez 10 minut, następnie wyłączenie)
- Światło nocne – 2700 K, sukcesywne przyciemnienie do poziomu 5 %
- Przebudzenie – 2700 K, rozproszca się na poziomie 10 %, po czym w ciągu 10 mi nut następuje rozjaśnienie światła do poziomu 100 %
- Światło robocze – 4000 K (podlega zmianie natężenia)

RU

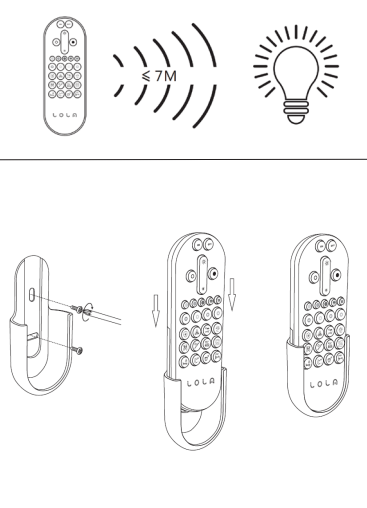
- Вкл.
- Выкл.
- Повышение яркости (короткое нажатие – ступени; длительное нажатие – бесступенчато)
- Понижение яркости (короткое нажатие – 9 ступеней; длительное нажатие – бесступенчато)
- Примешивание белого (больше) при (цвет короткое нажатие – 9 ступеней; длительное нажатие – бесступенчато)
- Примешивание белого (меньше) при (цвет короткое нажатие – 9 ступеней; длительное нажатие – бесступенчато)
- Синий
- Зеленый
- Красный
- Автоматическая смена цвета (около 100 секунд)
- Остановка цвета в любом положении
- 2700 K
- 3000 K
- 4000 K
- 5000 K
- ТВ симуляция (без регулировки яркости) – случайно изменяемые цвета

- Костер (без регулировки яркости) – немного пульсирующий, красноватый свет с небольшим изменением цвета
- Релакс (с регулировкой яркости) - 2300 K (2700 K с примешиванием красного), статический
- Закат солнца (без регулировки яркости) - смена цвета, оттенки красного
- Вечеринка (без регулировки яркости) – быстрая смена цвета, около 7 секунд
- Градиент пастельных цветов (без регулировки яркости)
- Лес (без регулировки яркости) - градиент оттенков зеленого
- Море (без регулировки яркости) - граиент оттенков синего
- Спящий режим 2700 K (через 10 минут непрерывно до 10% снижается яркость, затем 10 минут постоянно, затем выкл.)
- Ночник - 2700 K, непрерывно снижается яркость до 5 %
- Пробуждение - 2700 K, начинается с 10 %, в течение 10 минут свет увеличивает яркость до 100 %
- Рабочий свет - 4000 K (с регулировкой яркости)

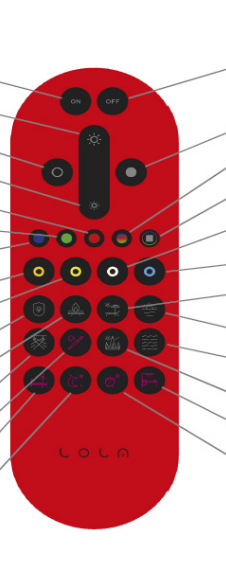
BG

- Включено
- Изключено
- Увеличаване на интензитета на светлината (кратко натискане - степени; продължително натискане - безстепенно)
- Намаляване на интензитета на светлината (кратко натискане - 9 степени; продължително натискане - безстепенно)
- Наситеност на белия цвят (увеличаване) при (цвят кратко натискане - 9 степени; продължително натискане - безстепенно)
- Наситеност на белия цвят (намаляване) при (цвят кратко натискане - 9 степени; продължително натискане - безстепенно)
- Синьо
- Зелено
- Червено
- Автоматична смяна на цветовете (ок. 100 секунди)
- Спиране на цвета във всяка ситуация
- 2700 K
- 3000 K
- 4000 K
- 5000 K

- ТВ симуляция (недиммируемо) – случайно променящи се цветовете
- Лагерен огън (недиммируемо) – леко пулсираща, червеникава светлина със слаба смяна на цвета
- Релакс (диммируемо) - 2300 K (2700 K с примесено червено), статичен цвят
- Изгрев (недиммируемо) – смяна на цветовете, червени тонове
- Парти (недиммируемо) – бърза смяна на цветовете, ок. 7 секунди
- Преливане на пастелни тонове (недиммируемо)
- Гора (недиммируемо) – преливане на зелени тонове
- Море (недиммируемо) – преливане на сини тонове
- Икономичен режим 2700 K (след 10 минути продължително диммиране на 10 %, след това 10 минути константно, след това Изключено)
- Нощно осветление - 2700 K, продължително диммиране на 5 %
- Събуждане - 2700 K, започва с 10 %, в рамките на 10 минути интензитетът на светлината се увеличава на 100 %
- Работно осветление - 4000 K (диммируемо)



Exklusive 3 x AAA, 1,5 V



E0040024

HU

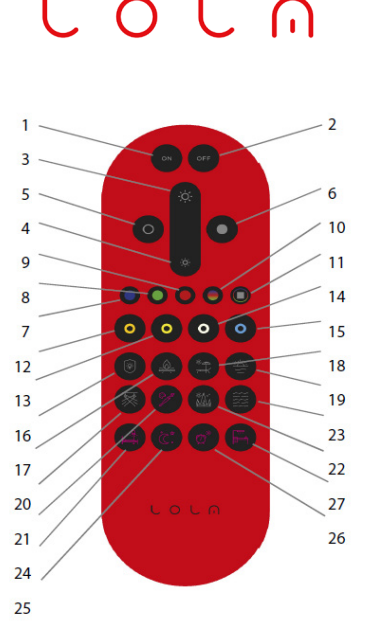
- Bekapcsolás
- Kikapcsolás
- Fényerőnövelés (rövid gomb nyomás - fokozatos; hosszú gombnyomás - fokozatmentes)
- Fényerőcsökkentés (rövid gombnyomás - 9 fokozat; hosszú gombnyomás - fokozatmentes)
- Fehér szín hozzátékevérese (több) (szín rövid megnyomása - 9 fokozat, hosszú megnyomása - fokozatmentes)
- Fehér szín hozzátékevérese (kevesebb) (szín rövid megnyomása - 9 fokozat, hosszú megnyomása - fokozatmentes)
- Kék
- Zöld
- Piros
- Automatikus színváltás (kb. 100 másodpercenként)
- Színállomás minden helyzetben
- 2700 K
- 3000 K
- 4000 K
- 5000 K
- TV-szimuláció (a fényerő nem szabályozható) - véletlenszerűen váltakozó színek

RO

- Pornit
- Oprit
- Crește intensitatea luminoasă (apăsare scurtă – reglare în trepte; apăsare lungă – reglare continuă)
- Scade intensitatea luminoasă (apăsare scurtă - 9 trepte; apăsare lungă – reglare continuă)
- Amestec alb (mai mult) la (apăsare scurtă pe culoare - 9 trepte, apăsare lungă – reglare continuă)
- Amestec alb (mai puțin) la (apăsare scurtă pe culoare - 9 trepte; apăsare lungă – reglare continuă)
- albastru
- verde
- roșu
- schimb automat de culori (ca. 100 s)
- Stop culoare în orice situație
- 2700 K
- 3000 K
- 4000 K
- 5000 K
- Simulare TV (nereglabil) – schimbare aleatoare a culorilor

UA

- Увімк.
- Вимк.
- Підвищення яскравості (коротке натискання - ступені; тривале натискання - безступінчасте)
- Зниження яскравості (коротке натискання - 9 ступенів; тривале натискання - безступінчасте)
- Примішування білого (більше) при (колір коротке натискання - 9 ступенів; тривале натискання - безступінчасте)
- Примішування білого (менше) при (колір коротке натискання - 9 ступенів; тривале натискання - безступінчасте)
- Синій
- Зелений
- Червоний
- Автоматична зміна кольору (близько 100 секунд)
- Зупинка кольору у будь-якому положенні
- 2700 K
- 3000 K
- 4000 K
- 5000 K
- ТВ симуляція (без регулювання яскравості) - випадково змінювані кольору



CZ

- Zap
- Vyp
- Rozjasnění světla (krátké stisknutí – po stupních; dlouhé stisknutí - plynule)
- Ztlumení světla (krátké stisknutí - 9 stupňů; dlouhé stisknutí - plynule)
- Bílá příměs (více) u (barvy krátké stisknutí - 9 stupňů; dlouhé stisknutí - plynule)
- Bílá příměs (méně) u (barvy krátké stisknutí - 9 stupňů; dlouhé stisknutí - plynule)
- Modrá
- Zelená
- Červená
- Automatické střídání barev (cca 100 sekund)
- Zastavení barvy v každé situaci
- 2700 K
- 3000 K
- 4000 K
- 5000 K
- TV simulace (nelze ztlumit) – náhodně se střídající barvy

HR

- Uključivanje
- Isključivanje
- Povećanje intenziteta svjetlosti - kratki pritisak - stupnjevito, dugi pritisak - kontinuirano)
- Smanjenje intenziteta svjetlosti (kratki pritisak - 9 stupnjeva, dugi pritisak - kontinuirano)
- Dodavanje bijele boje (više) (kratki pritisak na boju - 9 stupnjeva, dugi pritisak - kontinuirano)
- Dodavanje bijele boje (manje) (kratki pritisak na boju - 9 stupnjeva, dugi pritisak - kontinuirano)
- Plavo
- Zeleno
- Crveno
- Automatska promjena boje (oko 100 sekundi)
- Krajnja točka gradijenta u svakoj situaciji
- 2700 K
- 3000 K
- 4000 K
- 5000 K
- TV-simulacija (bez mogućnosti prigušivanja) - mijenjanje boja slučajnim odabirom

SK

- Zap
- Vyp
- Stmievanie nahor (krátke stlačenie – stupne; dlhé stlačenie – plynulo)
- Stmievanie nadol (krátke stlačenie – 9 stupňov; dlhé stlačenie plynulo)
- Primiešanie bielej (viac) pri (farba krátke stlačenie – 9 stupňov, dlhé stlačenie – plynulé)
- Primiešanie bielej (menej) pri (farba krátke stlačenie – 9 stupňov; dlhé stlačenie – plynulé)
- Modrá
- Zelená
- Červená
- Automatické striedanie farieb (cca 100 sekúnd)
- Zastavenie farby v každej situácii
- 2700 K
- 3000 K
- 4000 K
- 5000 K
- TV – simulácia (nestmievateľná) – náhodne striedajúce sa farby

CN

- 开
- 关
- 调亮（短接 - 有级调光；长按 - 无级调光）
- 调暗（短接 - 9级；长按无级调光）
- 白色混合（较多）（颜色短接 - 9级，长按 - 无级调光）
- 白色混合（较少）（颜色短接 - 9级，长按 - 无级调光）
- 蓝
- 绿
- 红
- 自动变色（每隔约 100 秒）
- 每种情况的色标
- 2700 K
- 3000 K
- 4000 K
- 5000 K
- TV- 模拟（不可调暗）- 随机变色

- Táborový oheň (nelze ztlumit) - lehce pulzující, načervenalé světlo s lehkým střídáním barev
- Relax (lze ztlumit) - 2300 K (2700 K s příměsí červené), statické
- Sunset (nelze ztlumit) – střídání barev, odstíny červené
- Party (nelze ztlumit) - rychlé střídání barev, cca 7 sekund
- Pastelové barvy – přechod barev (nelze ztlumit)
- Les (nelze ztlumit) - přechod barev odstíny zelené
- Sinine
- Moře (nelze ztlumit) - přechod barev odstíny modré
- Režim spání 2700 K (po 10 minutách se plynule ztlmí na 10%, potom 10 minut konstantně, potom se vypne)
- Noční světlo - 2700 K, plynule se ztlmí na 5 %
- Probouzení - 2700 K, začne s 10 %, během 10 minut se světlo rozjasní na 100 %
- Pracovní světlo - 4000 K (lze ztlumit)

ET

- Sisse lülitumine
- Välja lülitumine
- Valguse lisamine (lühike vajutus - astmeline; pikk vajutus - astmeteta)
- Valguse vähendamine (lühike vajutus - 9 astet; pikk vajutus – astmeteta)
- Valge värvi lisamine (rohkem) (lühike vajutus värvile - 9 astet, pikk vajutus - astmeteta)
- Valge värvi lisamine (vähem) (lühike vajutus värvile - 9 astet, pikk vajutus - astmeteta)
- Sinine
- Roheline
- Punane
- Automaatne värvivahetus (ca. 100 sekundit)
- Värvi peatamine igas olukorras
- 2700 K
- 3000 K
- 4000 K
- 5000 K
- TV- simulatsioon (ei ole reguleeritav) – juhuslikult vahelduvad värvid

LT

- Išjungti
- Išjungti
- Šviesinimas (spustelėjimas – reguliavimas pakopomis; ilgas paspaudimas – tolydus reguliavimas)
- Tamsinimas (spustelėjimas – 9 pakopos; ilgas paspaudimas – tolydus reguliavimas)
- Baltos spalvos įmaišymas (didesnio kiekio) (trumpas spalvos spustelėjimas – 9 pakopos, ilgas paspaudimas – tolydus reguliavimas)
- Baltos spalvos įmaišymas (mažesnio kiekio) (trumpas spalvos spustelėjimas – 9 pakopos, ilgas paspaudimas – tolydus reguliavimas)
- Mėlyna
- Žalia
- Raudona
- Automatinis spalvos keitimas (maždaug kas 100 sekundžių)
- Spalvos stabdymas bet kurioje situacijoje
- 2700 K
- 3000 K
- 4000 K
- 5000 K
- TV imitavimas (be slopinimo) – atsitiktinai besikeičiančios spalvos

SL

- Vklopi
- Izklopi
- Osvetli (kratka sprožitev - stopnje; dolga sprožitev - brezstopenjsko)
- Zatemni (kratka sprožitev - 9 stopenj; dolga sprožitev brezstopenjsko)
- Dodatek bele barve (več) pri (barva kratka sprožitev - 9 stopenj, dolga sprožitev brezstopenjsko)
- Dodatek bele barve (manj) bei (barva kratka sprožitev - 9 stopenj, dolga sprožitev brezstopenjsko)
- Modra
- Zelena
- Rdeča
- Samodejna zamenjava barve (pribl. 100 sekund)
- Zaustavitev barve v vsaki situaciji
- 2700 K
- 3000 K
- 4000 K
- 5000 K
- Simulacija TV (ni možna zatemnitev) - naključno spreminjajoče se barve

- Löke (ei ole reguleeritav) – kergelt pulseeriv punakas valgus vähesse värvi vaheldumisega
- Löögastus (ei ole reguleeritav) - 2300 K (2700 K punasega segatuna), staatiline astet; pikk vajutus – astmeteta)
- Loojang (ei ole reguleeritav) – värvide vaheldumine, punased toonid
- Pidu (ei ole reguleeritav) – värvide kiire vaheldumine, umbes 7 sekundit
- Pastelltoonid (ei ole reguleeritav)
- Mets (ei ole reguleeritav) – rohelised toonid
- Meri (ei ole reguleeritav) – sinised toonid
- Ooterežiim 2700 K (10 minuti pärast 10% hämardunud, seejärel püsib 10 minutit ja lülitub välja)
- Õõvalgus - 2700 K, hämardunud 5 % astmeni
- Äratas - 2700 K, algab 10 %, 10 minuti jooksul läheb valgus 100 %
- Töövalgus- 4000 K (reguleeritav)

- On
- Off
- Αύξηση έντασης φωτισμού (σύντομο πάτημα - με διαβάθμιση, παρατεταμένο πάτημα - δίχως διαβάθμιση)
- Μείωση έντασης φωτισμού (σύντομο πάτημα - 9 επίπεδα, παρατεταμένο πάτημα - δίχως διαβάθμιση)
- Πρόσμιξη λευκού (περισσότερο) (σύντομο πάτημα για χρώμα - 9 επίπεδα, παρατεταμένο πάτημα - δίχως διαβάθμιση)
- Πρόσμιξη λευκού (λιγότερο) (σύντομο πάτημα για χρώμα - 9 επίπεδα, παρατεταμένο πάτημα - δίχως διαβάθμιση)
- Μπλε
- Πράσινο
- Κόκκινο
- Αυτόματη αλλαγή χρώματος (περ. 100 δευτερόλεπτα)
- Διακοπή χρώματος σε κάθε περίπτωση
- 2700 K
- 3000 K
- 4000 K
- 5000 K
- Προσομοίωση TV (δίχως δυνατότητα αυξομείωσης της έντασης φωτισμού) - τυχαία εναλλαγή χρωμάτων
- Φανάρι κατασκήνωσης (δίχως δυνατότητα αυξομείωσης της έντασης φωτισμού) - ελαφρώς παλλόμενο κόκκινο φως με μικρή εναλλαγή χρώματος

LV

- Ieslēgt
- Izslēgt
- Spilgtuma palielināšana (īsī uzspiežot – pa līmeņiem; uzspiežot un turot - bezpakāpju)
- Spilgtuma samazināšana (īsī uzspiežot – 9 pakāpes; uzspiežot un turot - bezpakāpju)
- Baltās krāsas piemaisījums (vairāk) (īsī uzspiežot uz krāsas – 9 pakāpes, uzspiežot un turot - bezpakāpju)
- Baltās krāsas piemaisījums (mazāk) (īsī uzspiežot uz krāsas – 9 pakāpes, uzspiežot un turot - bezpakāpju)
- Zils
- Zaļš
- Sarkans
- Automātiska krāsu maiņa (apm. 100 sekundes)
- Krāsu apturēšana jebkurā situācijā
- 2700 K
- 3000 K
- 4000 K
- 5000 K
- TV simulācija (bez gaismmaiņas) – krāsu maiņa pēc neaustības principa
- Ugunskurs (bez gaismmaiņas) - viegli pulsējoša, sarkanīga gaisma ar nelielām krāsas izmaiņām

SR

- Uključivanje
- Isključivanje
- Povećanje intenziteta svetlosti - kratki pritisak - postepeno, dugi pritisak - kontinuirano)
- Smanjenje intenziteta svetlosti (kratki pritisak - 9 koraka, dugi pritisak - kontinuirano)
- Dodavanje bele boje (više) (kratki pritisak na boju - 9 koraka, dugi pritisak - kontinuirano)
- Dodavanje bele boje (manje) (kratki pritisak na boju - 9 koraka, dugi pritisak - kontinuirano)
- Plavo
- Zeleno
- Crveno
- Automatska promena boje (oko 100 sekundi)
- Krajnja tačka gradijenta u svakoj situaciji
- 2700 K
- 3000 K
- 4000 K
- 5000 K
- TV-simulacija (bez mogućnosti prigušivanja) - menjanje boja slučajnim odabirom

- Relax (με δυνατότητα αυξομείωσης της έντασης φωτισμού) - 2300 K (2700 K με πρόσμιξη κόκκινου χρώματος), στατικό
- Sunset (δίχως δυνατότητα αυξομείωσης της έντασης φωτισμού) - εναλλαγή χρώματος, αποχρώσεις του κόκκινου
- Party (δίχως δυνατότητα αυξομείωσης της έντασης φωτισμού) - γρήγορη εναλλαγή χρώματος, περ. 7 δευτερόλεπτα
- Χρώματα παστέλ - Διαβάθμιση χρώματος (δίχως δυνατότητα αυξομείωσης της έντασης φωτισμού)
- Δάσος (δίχως δυνατότητα αυξομείωσης της έντασης φωτισμού) - Διαβάθμιση χρώματος σε αποχρώσεις του πράσινου
- Θάλασσα (δίχως δυνατότητα αυξομείωσης της έντασης φωτισμού) - Διαβάθμιση χρώματος σε αποχρώσεις του μπλε
- Κατάσταση αναστολής 2700 K (μετά από 10 λεπτά συνεχής μείωση της έντασης του φωτισμού κατά 10%, μετά από 10 λεπτά σταθερός φωτισμός και στη συνέχεια απενεργοποίηση)
- Νυχτερινός φωτισμός - 2700 K, συνεχής μείωση έως 5 %
- Αφύπνιση - 2700 K, ξεκινά με 10 %, εντός 10 λεπτών η ένταση του φωτισμού αυξάνεται έως το 100%
- Φωτισμός εργασίας - 4000 K (με δυνατότητα αυξομείωσης της έντασης φωτισμού)

- Relaksējoša (ar gaismmaiņu) - 2300 K (2700 K ar sarkanās krāsas piemaisījumu), statiska
- Saulriets (bez gaismmaiņas) – krāsu maiņa, sarkanie toni
- Viesības (bez gaismmaiņas) – ātra krāsu maiņa, apm. 7 sekundes
- Pastelkrāsas - krāsu pāreja (bez gaismmaiņas)
- Mežs (bez gaismmaiņas) – zaļo tonu krāsu pāreja
- Jūra (bez gaismmaiņas) - zilo tonu krāsu pāreja
- Miega režīms 2700 K (pēc 10 minūtēm notiek nepārtraukta spilgtuma samazināšana par 10 %, pēc tam 10 minūtes spid konstanta gaisma, visbeidzot - izslēdzas)
- Naktslampa – 2700 K, nepārtraukta gaismmaiņa no 5 %
- Pamošanās – 2700 K, sākas ar 10 %, 10 minūšu laikā gaismas spilgtums palielinās līdz 100 %
- Darba lampa - 4000 K (ar gaismmaiņu)



JUST LIGHT GmbH
Olakenweg 36 · 59457 Werl
Germany
Telefon: +49 (0)2922-9721-0
Telefax: +49 (0)2922-9721-9120
E-mail: info@neuhaus-group.de
www.lola-leuchten.de