

pravelo

Bedienungs-
anleitung

FAHRRADSTÄNDER



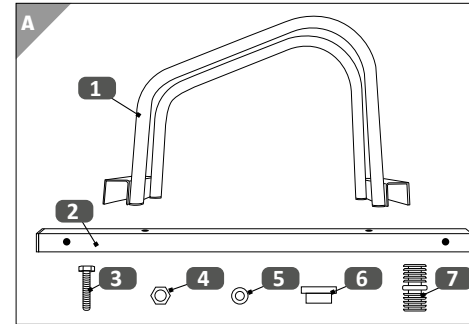
INHALTSVERZEICHNIS

- Lieferumfang/Teile** 3
- Allgemeines** 3
- Zeichenerklärung** 3
- Sicherheit** 4
- Technische Daten** 4
- Sicherheitshinweise** 4
- Vorbereitung** 5
- Montage** 6
 - Bodenmontage 6
 - Wandmontage 6
 - Produkte verbinden 7
- Verwendung** 8
- Reinigungs- & Pflegehinweise** 8
- Lagerung** 8
- Entsorgung** 8
- Kundendienst** 8

LIEFERUMFANG/TEILE

(Abb. A)

- 4 x Bügel **1**
- 4 x Querstrebe **2**
- 8 x Schraube, M8 x 40 mm **3**
- 8 x Mutter, M8 **4**
- 8 x Unterlegscheibe **5**
- 8 x Endkappen (4 x vormontiert) **6**
- 4 x Verbindungselement **7**
- 1 x Bedienungsanleitung
(nicht abgebildet)



ALLGEMEINES



Bedienungsanleitung lesen und aufbewahren

Diese Bedienungsanleitung gehört zu diesem Fahrradständer, im folgenden Produkt genannt. Die Bedienungsanleitung enthält wichtige Informationen zur Benutzung des Fahrradständers. Lesen Sie die Bedienungsanleitung, insbesondere die Sicherheitshinweise, sorgfältig durch, bevor Sie den Fahrradständer montieren und einsetzen. Die Nichtbeachtung dieser Bedienungsanleitung kann zu schweren Verletzungen oder zu Schäden am Fahrradständer führen. Die Bedienungsanleitung basiert auf den in der Europäischen Union gültigen Normen und Regeln. Beachten Sie im Ausland auch landesspezifische Richtlinien und Gesetze. Bewahren Sie die Bedienungsanleitung für die wei-

tere Nutzung auf. Wenn Sie den Fahrradständer an Dritte weitergeben, geben Sie unbedingt diese Bedienungsanleitung mit. Im Folgenden wird der Fahrradständer Produkt genannt.

ZEICHENERKLÄRUNG

Die folgenden Symbole und Signalwörter werden in dieser Bedienungsanleitung, auf dem Fahrradständer und/oder auf der Verpackung verwendet.

⚠️ WARNUNG!

Dieses Signalsymbol/-wort bezeichnet eine Gefährdung mit einem mittleren Risikograd, die, wenn sie nicht vermieden wird, den Tod oder eine schwere Verletzung zur Folge haben kann.

⚠️ VORSICHT!

Dieses Signalsymbol/-wort bezeichnet eine Gefährdung mit einem niedrigen Risikograd, die, wenn sie nicht vermieden wird, eine geringfügige oder mäßige Verletzung zur Folge haben kann.

HINWEIS!

Dieses Signalwort warnt vor möglichen Sachschäden.

Dieses Zeichen weist auf zusätzliche Informationen hin.

Dieses Symbol weist auf mögliche Gefahren im Bezug auf Kinder hin.

Dieses Symbol weist auf die Verwendung im Innen- und Außenbereich hin.

Dieses Symbol weist auf die Altersfreigabe des Produktes hin.



Dieses Symbol weist auf mögliche Gefahren in Bezug auf Stromschläge hin.



Diese Symbole informieren Sie über die Entsorgung von Verpackung und Produkt.

SICHERHEIT

Bestimmungsgemäßer Gebrauch



Dieses Produkt ist für den Einsatz im Innen- und Außenbereich vorgesehen.

Das Produkt ist ideal zum Abstellen von Fahrrädern mit 2,15“ (ca. 5,46 cm) Reifen geeignet. Bei schmaleren Reifen kann ein fester Halt nicht garantiert werden.

Das Produkt ist nicht für das Abstellen von Rennrädern geeignet.

HINWEIS!

Das Produkt bietet keinen Diebstahlschutz. Trotz Abschließen am Produkt kann das Fahrrad entwendet werden.

Das Produkt ist nicht für den gewerblichen Einsatz bestimmt. Andere Verwendung oder Veränderung am Produkt gelten als nicht bestimmungsgemäß und können zu Risiken wie Verletzungen und Beschädigungen führen. Für Schäden, die aus der nicht bestimmungsgemäßen Verwendung resultieren, übernimmt der Inverkehrbringer keine Haftung.

TECHNISCHE DATEN

Typ: Fahrradständer

Artikel-Nr. Aldi-NORD: 1013786

Artikel-Nr. Aldi-SÜD: 711593

Modell-Nr.: 18132

Charge: P030030037

Maße aufgebaut (1 Fahrradständer): ca.

64 x 25 x 38,5 cm (B x H x T, ohne Verbindungselemente)

Gewicht (1 Fahrradständer): 2,71 kg

Ideal geeignet für Fahrräder mit einer

Reifenbreite von 2,15“ (ca. 5,46 cm)

Produktionsdatum: 2021

Garantie: 3 Jahre

SICHERHEITSHINWEISE

⚠️ WARNUNG!

Verletzungs- und Erstickengefahr!



Wenn Kinder mit dem Produkt oder der Verpackung spielen, können sie sich daran verletzen oder ersticken!

- Lassen Sie Kinder nicht mit dem Produkt oder der Verpackung spielen.
- Beaufsichtigen Sie Kinder in der Nähe des Produktes.
- Bewahren Sie das Produkt und die Verpackung außerhalb der Reichweite von Kindern auf.

⚠️ WARNUNG!

Verletzungsgefahr!



Nicht für Kinder unter 8 Jahren geeignet! Es besteht Verletzungsgefahr!



- Kinder ab 8 Jahren und darüber sowie Personen mit verringerten

physischen, sensorischen oder mentalen Fähigkeiten oder Mangel an Erfahrung und Wissen müssen bei der Benutzung des Produktes beaufsichtigt und/oder bezüglich des sicheren Gebrauchs des Produktes unterwiesen werden und die daraus resultierenden Gefahren verstehen.

- Kinder dürfen nicht mit dem Produkt spielen.
- Wartung und/oder Reinigung des Pro-

duktes dürfen nicht von Kindern ohne Beaufsichtigung durchgeführt werden.

Nationale Bestimmungen beachten!

- Beachten Sie geltende nationale Vorschriften und Bestimmungen bei der Nutzung und Entsorgung des Produktes.

⚠️ WARNUNG!

Verletzungsgefahr!

- Kinder müssen aus ihrem Fahrradkindersitz genommen werden, bevor Sie das Fahrrad im Produkt abstellen.
- Schieben Sie Ihr Fahrrad nicht in das Produkt, während sich Ihr Kind noch im Fahrradkindersitz befindet! Das Fahrrad kann aufgrund des hohen Schwerpunktes umkippen.

⚠️ WARNUNG!

Lebensgefahr!



Bohren Sie nicht ohne vorher die angedachten Stellen auf Strom-, Gas- oder Wasserleitungen zu prüfen! Es besteht Lebensgefahr!

- Die Beschädigung von Strom-, Gas- oder Wasserleitungen kann gefährliche Situationen heraufbeschwören! Benutzen Sie geeignete Detektoren, um festzustellen, ob im Arbeitsbereich verborgene Leitungen liegen.

⚠️ VORSICHT!

Gefahr von Sachbeschädigung!

Ein defektes Produkt darf nicht benutzt werden! Es besteht Gefahr von Sachbeschädigung!

- Benutzen Sie das Produkt nicht bei Funktionsstörungen, Beschädigungen oder Defekten. Wenn Sie einen

Defekt am Produkt feststellen, lassen Sie das Produkt überprüfen und ggf. reparieren, bevor Sie dieses wieder in Betrieb nehmen.

- Stellen Sie das Produkt nur in einer gut beleuchteten Umgebung auf, um Stolpergefahren zu vermeiden.
- Kontrollieren Sie regelmäßig sämtliche Teile und Verschraubungen des Produktes. Lockere Verschraubungen müssen nachgezogen und defekte Teile ersetzt werden.
- Durch unsachgemäße Reparaturen können erhebliche Gefahren für den Benutzer entstehen.

⚠️ VORSICHT!

Gefahr von Sachbeschädigung!

- Stellen Sie kein Fahrrad mit einem beladenen Fahrradkorb im Produkt ab. Das Fahrrad kann aufgrund des hohen Schwerpunktes umkippen. Leeren Sie den Fahrradkorb, bevor Sie das Produkt verwenden.
- Leeren Sie alle angebrachten Packtaschen, bevor Sie das Produkt verwenden, da das Fahrrad sonst umkippen kann.
- Stellen Sie sicher, dass um das Produkt herum genügend Platz vorhanden ist.

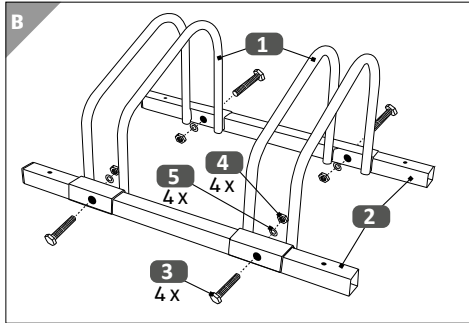
VORBEREITUNG

1. Entfernen Sie sämtliches Verpackungsmaterial.
2. Überprüfen Sie, ob alle Teile vorhanden und unbeschädigt sind. Falls dies nicht der Fall ist, melden Sie sich bei der angegebenen Serviceadresse.

MONTAGE**HINWEIS!**

Für die Montage des Produktes benötigen Sie zwei 14 mm-Maulschlüssel (nicht im Lieferumfang enthalten).

1. Verschrauben Sie die Bügel **1** und die Querstreben **2** mit den Schraube, M8 x 40 mm **3**, den Muttern, M8 **4** und den Unterlegscheiben **5**, wie in **Abb. B** gezeigt.

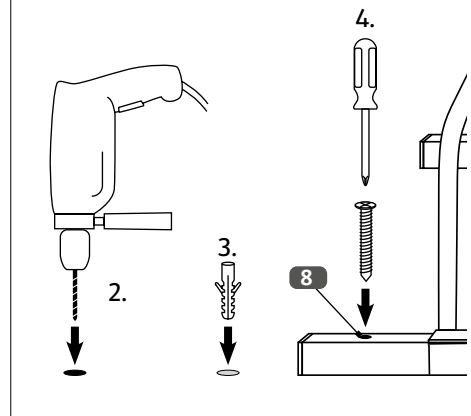
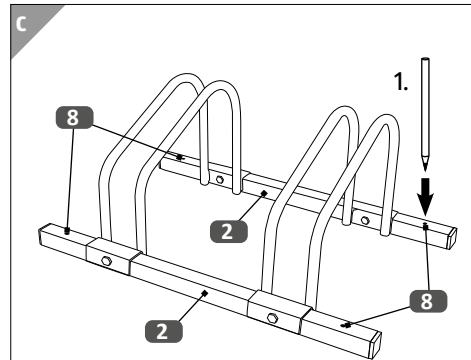
**HINWEIS!**

Das Anzugsdrehmoment für die Schraube, M8 x 40 mm **3** beträgt max. 10 Nm.

**Bodenmontage
Abb. C****HINWEIS!**

Erkundigen Sie sich im Fachhandel über zu verwendende Montage- und Arbeitsmaterialien für den entsprechenden Untergrund, wie z. B. Dübel, Schrauben, Bohrer etc. (nicht im Lieferumfang enthalten). Es werden 4 Schrauben mit einem max. Durchmesser von 8 mm, sowie einer Mindestlänge von 80 mm und dazu passende Dübel benötigt. Bzgl. der Anzugsdrehmomente des Montagematerials beachten Sie die Angaben des Herstellers. Stellen Sie das Produkt auf einem flachen und ebenen Untergrund.

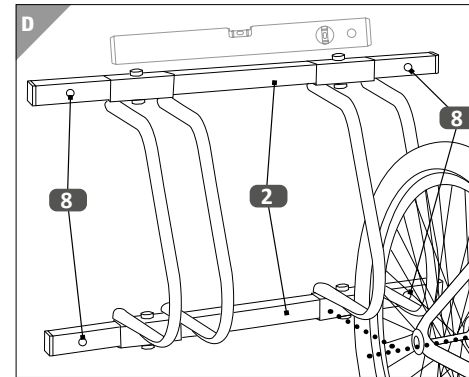
1. Markieren Sie die 4 Löcher **8** mit einem Stift am Boden.
2. Bohren Sie mit einem Bohrer an den Markierungen ausreichend tiefe Löcher für die Dübel.
3. Stecken Sie die Dübel in die Bohrlöcher.
4. Schrauben Sie das Produkt mit passenden Schrauben und einem passenden Schraubendreher durch die 4 Löcher **8** am Boden fest.

**Wandmontage
Abb. D**

- Befestigen Sie das Produkt so an der Wand, dass sich die Hinterradachse des Fahrrads auf einer Höhe mit der

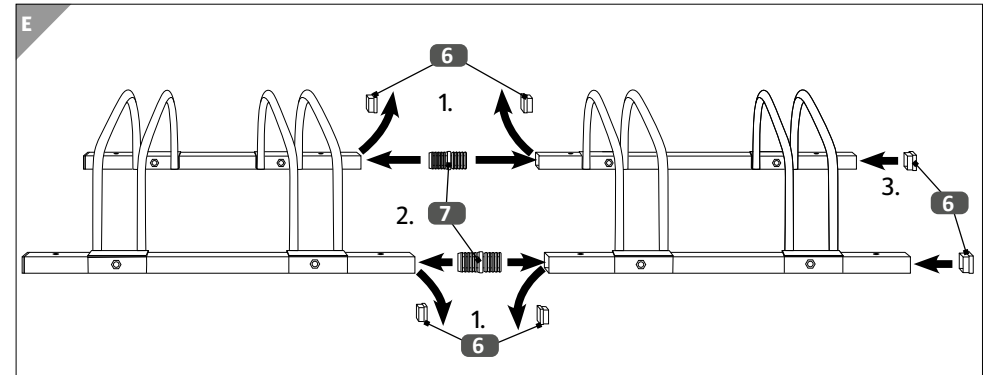
unteren Querstrebe **2** befindet. Richten Sie das Produkt mit einer Wasserwaage waagrecht aus.

- Zur Wandmontage führen Sie die Montageschritte wie unter **Bodenmontage Abb. C 1.-4.** beschrieben an der Wand aus.



Montieren Sie das Produkt in der Höhe so, dass die untere Querstrebe **2** wie in **Abb. D** gezeigt auf Höhe der Fahrradnabe ist.

- Wenn Sie unterschiedlich große Fahrräder abstellen möchten, gehen Sie vom kleinsten Fahrrad aus.

**Produkte verbinden**

Sie können die beiden Produkte zu einem Fahrradständer verbinden, oder benutzen beide Produkte jeweils separat.

HINWEIS!

Wenn Sie beide Produkte kombinieren, müssen Sie zuerst ein Produkt, dann das andere an Boden oder Wand montieren.

Wenn Sie beide Produkte verbinden wollen, gehen Sie wie folgt vor, siehe **Abb. E**.

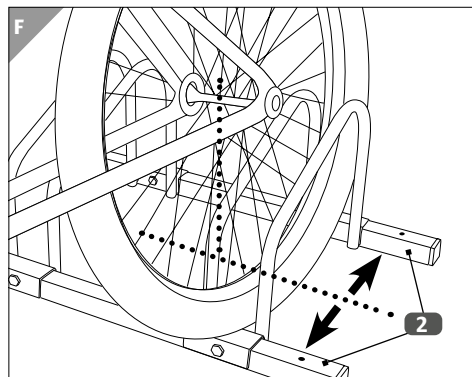
1. Entfernen Sie die vier gegenüberliegenden Endkappen **6** von beiden Produkten, siehe **Abb. E**.
2. Stecken Sie die beiden Verbindungselemente **7** in die Querstreben **2** der beiden Produkte, um diese miteinander zu verbinden, siehe **Abb. E**.
3. Stecken Sie zwei Endkappen **6** außen in die Querstreben **2**, siehe **Abb. E**.

VERWENDUNG

HINWEIS!

Sie können Fahrräder mit einer Reifenbreite von 2,15“ (ca. 5,46 cm) in dem Produkt abstellen.

- Stellen Sie Ihr Fahrrad mit dem Vorder- oder Hinterrreifen in das Produkt, siehe **Abb. F**.
- Bei Bodenmontage Stellen Sie Ihr Fahrrad so in das Produkt, dass der Reifen mittig zwischen den beiden Querstreben **2** plaziert ist, siehe **Abb. F**.
- Sie können Ihr Fahrrad mit einem Fahrradschloss am Produkt abschließen.



HINWEIS!

Bei Bodenmontage können die Fahrräder entgegengesetzt zueinander abgestellt werden, um ein Aneinanderstoßen zu vermeiden.

REINIGUNGS- & PFLEGEHINWEISE

- nur mit einem feuchten Tuch reinigen und danach trocken reiben
- keine scharfen Reinigungsmittel bzw. Chemikalien verwenden

- nicht ins Wasser tauchen

LAGERUNG

Das Produkt ist witterungsbeständig und für den Außenbereich geeignet.

ENTSORGUNG



Die Verpackung und die Bedienungsanleitung bestehen zu 100 % aus umweltfreundlichen Materialien, die Sie über die örtlichen Recyclingstellen entsorgen können.

Produkt entsorgen

Entsorgen Sie das Produkt entsprechend den in Ihrem Land gültigen Gesetzen und Bestimmungen.

KUNDENDIENST

MONZ SERVICE CENTER
c/o Teknihall Elektronik GmbH
Assar-Gabrielsson-Str. 11-13
DE-63128 Dietzenbach / GERMANY

Hotline: 00800 / 68546854
(kostenfrei, Mobilfunk abweichend)

E-Mail: monz-de@teknihall.com

pravelo

DE

Importiert durch:

MONZ HANDELSGESELLSCHAFT
INTERNATIONAL MBH & CO. KG
SCHÖNDORFER STRASSE 60-62
54292 TRIER / GERMANY

SERVICECENTER

ALDI-NORD: 1013786
ALDI-SÜD: 711593



DE

00800 / 68546854



monz-de@teknihall.com

MODELL:
18132

3

**JAHRE
GARANTIE**