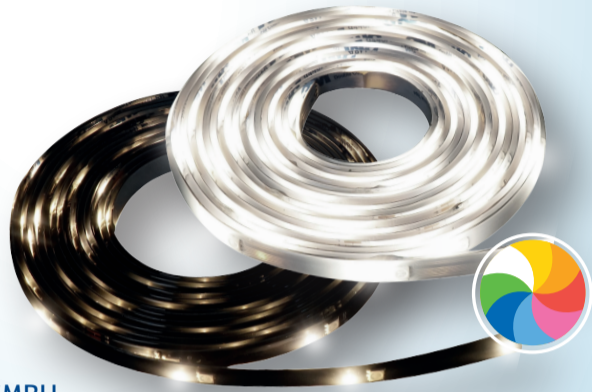




Bedienungsanleitung

CASALUX®

RGB LED-FLEXBAND MIT FARBWECHSEL



DE

IMPORTIERT DURCH:

MÜLLER-LICHT INTERNATIONAL GMBH
GOEBELSTRASSE 61-63
28865 LILIENTHAL
DEUTSCHLAND

SERVICECENTER

830381

DE 00800 44003300

garantie.aldi-sued.de

MODELL:
46915, 46916

11/2024

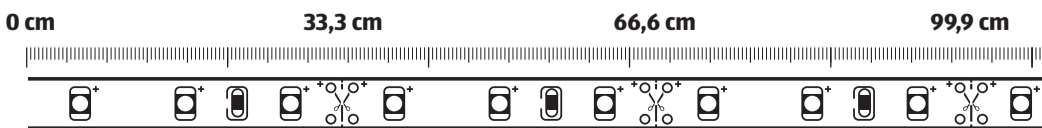
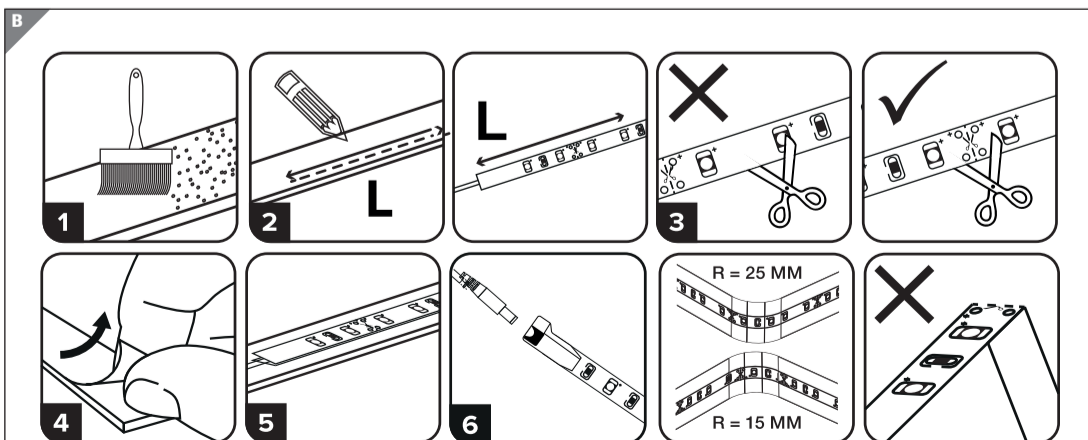
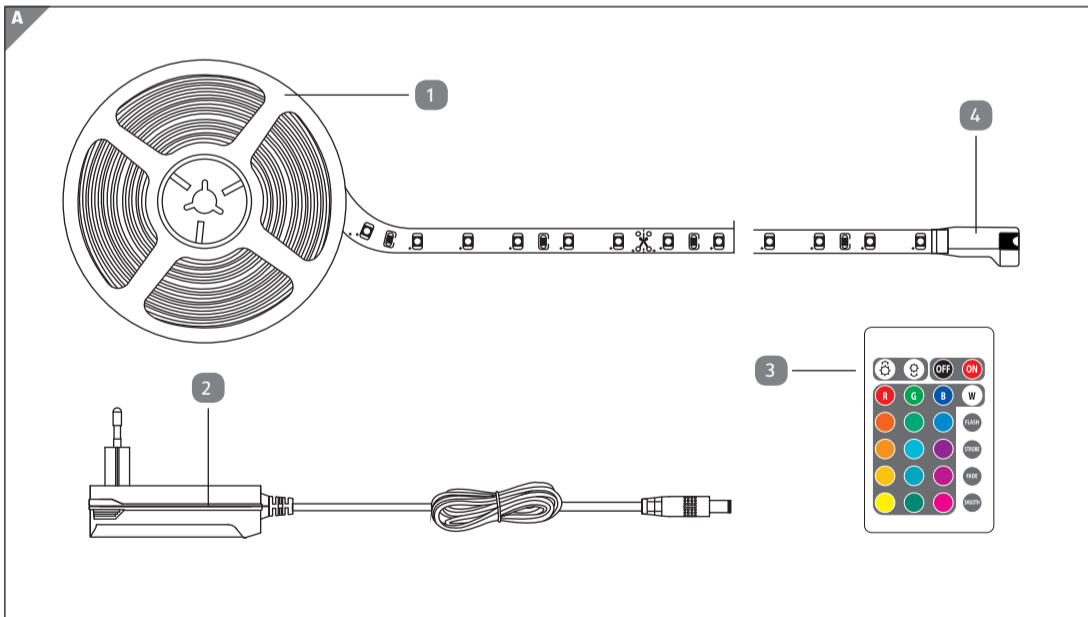
3

JAHRE
GARANTIE

Dok./Rev.-Nr. AS_46915-46916_830381_BDA_5m_LED-Strip_003

Lieferumfang/Produktteile

- 1 LED-Strip
- 2 Netzadapter
- 3 Fernbedienung
- 4 Steuereinheit



Allgemeines Bedienungsanleitung lesen und aufbewahren



Diese Bedienungsanleitung gehört zu diesem RGB LED-Flexband (im Folgenden nur „Leuchte“ genannt). Sie enthält wichtige Informationen zur Inbetriebnahme und Verwendung.

Lesen Sie die Bedienungsanleitung, insbesondere die Sicherheitshinweise, sorgfältig durch, bevor Sie die Leuchte einsetzen. Die Nichtbeachtung dieser Bedienungsanleitung kann zu schweren Verletzungen und zu Schäden an der Leuchte führen.

Die Bedienungsanleitung basiert auf den in der Europäischen Union gültigen Normen und Regeln. Beachten Sie im Ausland auch landesspezifische Richtlinien und Gesetze.

Bewahren Sie die Bedienungsanleitung für die weitere Nutzung auf. Wenn Sie die Leuchte an Dritte weitergeben, geben Sie unbedingt diese Bedienungsanleitung mit.

Zeichenerklärung

Die folgenden Symbole und Signalwörter werden in dieser Bedienungsanleitung, auf der Leuchte oder auf der Verpackung verwendet.

! WARNUNG!

Dieses Signalsymbol/-wort bezeichnet eine Gefährdung mit einem mittleren Risikograd, die, wenn sie nicht vermieden wird, den Tod oder eine schwere Verletzung zur Folge haben kann.

HINWEIS!

Dieses Signalwort warnt vor möglichen Sachschäden.



Dieses Symbol gibt Ihnen nützliche Zusatzinformationen zur Verwendung.



Dieses Symbol weist darauf hin, dass Sie die Leuchte nur in Innenräumen verwenden dürfen.



Dimmbarkeit.



Die Leuchte ist nicht dimmbar über konventionelle Dimmer.



Produkte, die mit diesem Symbol gekennzeichnet sind, entsprechen der Schutzklasse II.



Produkte, die mit diesem Symbol gekennzeichnet sind, entsprechen der Schutzklasse III.



Wechselstrom.



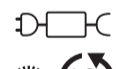
Gleichstrom.



Das Symbol „GS“ steht für geprüfte Sicherheit. Produkte, die mit diesem Zeichen gekennzeichnet sind, entsprechen den Anforderungen des deutschen Produktsicherheitsgesetzes (ProdSG).



Konformitätserklärung (siehe Kapitel „Konformitätserklärung“): Mit diesem Symbol gekennzeichnete Produkte erfüllen alle anzuwendenden Gemeinschaftsvorschriften des Europäischen Wirtschaftsraums.



Netzteil.



Die Lichtquelle des umgebenden Produktes ist für den Benutzer nicht ersetzbar.



Von Kindern fernhalten.

Sicherheit

Bestimmungsgemäßer Gebrauch

Die Leuchte ist ausschließlich zur Beleuchtung von Innenräumen konzipiert. Sie ist ausschließlich für den Privatgebrauch bestimmt und nicht für den gewerblichen Bereich geeignet.

Verwenden Sie die Leuchte nur wie in dieser Bedienungsanleitung beschrieben. Jede andere Verwendung gilt als nicht bestimmungsgemäß und kann zu Sachschäden führen.

Der Hersteller oder Händler übernimmt keine Haftung für Schäden, die durch nicht bestimmungsgemäßen oder falschen Gebrauch entstanden sind.

Sicherheitshinweise

Schauen Sie nicht direkt in die LED-Lichtstrahlen.

! WARNUNG!

Stromschlaggefahr!

Fehlerhafte Elektroinstallation oder zu hohe Netzspannung können zu elektrischem Stromschlag führen.

- Das verwendete Netzteil muss eine Sicherheitskleinspannung (SELV) bereitstellen.
- Schließen Sie die Leuchte nur an, wenn die Netzspannung der Steckdose mit der Angabe auf dem Typenschild übereinstimmt.
- Schließen Sie die Leuchte nur an eine gut zugängliche Steckdose an, damit Sie die Leuchte bei einem Störfall schnell vom Stromnetz trennen können.
- Betreiben Sie die Leuchte nicht, wenn sie sichtbare Schäden aufweist oder das Netzkabel bzw. der Netzstecker defekt ist.
- Wenn das Netzkabel der Leuchte beschädigt ist, muss es durch den Hersteller, seinen Kundendienst oder eine ähnlich qualifizierte Person ersetzt werden, um Gefährdungen zu vermeiden.
- Öffnen Sie das Gehäuse nicht, sondern überlassen Sie die Reparatur Fachkräften. Wenden Sie sich dazu an eine Fachwerkstatt.
- Bei eigenständig durchgeführten Reparaturen, unsachgemäßem Anschluss oder falscher Bedienung sind Haftungs- und Garantieansprüche ausgeschlossen.
- Bei Reparaturen dürfen nur Teile verwendet werden, die den ursprünglichen Gerätedaten entsprechen. In dieser Leuchte befinden sich elektrische und mechanische Teile, die zum Schutz gegen Gefahrenquellen unerlässlich sind.
- Betreiben Sie die Leuchte nicht mit einer externen Zeitschaltuhr oder einem separaten Fernwirksystem.
- Tauchen Sie weder die Leuchte noch das Netzkabel oder den Netzstecker in Wasser oder andere Flüssigkeiten.
- Fassen Sie den Netzstecker niemals mit feuchten Händen an.
- Ziehen Sie den Netzstecker nie am Netzkabel aus der Steckdose, sondern fassen Sie immer den Netzstecker an.
- Verwenden Sie das Netzkabel nie als Tragegriff.
- Halten Sie die Leuchte, den Netzstecker und das Netzkabel von offenem Feuer und heißen Flächen fern.
- Verlegen Sie das Netzkabel so, dass es nicht zur Stolperfalle wird.
- Knicken Sie das Netzkabel nicht und legen Sie es nicht über scharfe Kanten.
- Verwenden Sie die Leuchte nur in Innenräumen. Betreiben Sie die Leuchte nie in Feuchträumen.
- Lagern Sie die Leuchte nie so, dass sie in eine Wanne oder in ein Waschbecken fallen kann.
- Greifen Sie niemals nach einem Elektrogerät, wenn es ins Wasser gefallen ist. Ziehen Sie in einem solchen Fall sofort den Netzstecker.
- Wenn Sie die Leuchte nicht benutzen, sie reinigen oder wenn eine Störung auftritt, schalten Sie die Leuchte immer aus und ziehen Sie den Netzstecker aus der Steckdose.
- Betreiben Sie die Leuchte nicht in der Verpackung oder auf der Spule.
- Die Leuchte darf nicht geöffnet werden.
- Verwenden Sie die Leuchte nicht, wenn sie bedeckt oder in eine Oberfläche eingelassen ist.
- Nur mit dem mitgelieferten LED-Netzteil verwenden.

Batterie Sicherheitsvorkehrungen!

HINWEIS!

- Kaufen Sie immer Batterien in der korrekten Größe und in der angegebenen Spannung.

